

"頭のよい子が育つ家"®

SS60HPD 標準仕様



一般社団法人 四十万未来研究所



一般社団法人 松岡拓公雄 4年2組

「頭のよい子」はどんな子？



頭のよい子イメージキャラクター
4年2組のうしろのこくばん君

「ただいま！ねえ、この作文、今、僕が学校で書いたんだよ、お母さん、読んで、読んで！」
「上手に書けているわね！」
「ところでお母さんこの作文誰が書いたか分かった？」
「？・・・」

そんな母子の他愛ない会話からスタートした、小学生の教育学習環境調査・研究結果。2006年頭のよい子が育つ家として上梓、一躍有名になりました。

あれから14年、少子化問題解決策として国が進める知識から知恵への教育改革、頭のよい子は考える力とコミュニケーション能力を兼ね備えた、時代が求める日本生まれ世界そだちのこどもたちなのです。

➡母子の詳しい会話はこちら

<https://www.osakagas.co.jp/hiiku/yoiko/index.html>

考える子を育む 頭のよい子が育つ家

頭のよい子が育つ家 since2006



一般社団法人四十万未来研究所代表理事四十万靖が、
マスターアーキテクト堀越英嗣、松岡拓公雄両建築家と
こどもの教育学習環境の調査・研究成果を空間工学理論
67項目＝100％に定量化、60％以上の住宅を頭のよい子
が育つ家として認定、ご両親が不在の時に一人でお子さん
が知識から知恵へアップデートできる考える力とコミュニ
ケーション能力が身に着く住環境を、デザインと最先端
技術で時代最適化、2006年以降、北海道から沖縄まで
全国に広がっています。



四十万未来研究所と松岡拓公雄 4 年 2 組は S D G s の実現にむけて取り組んでいます



SDGs(エス・ディー・ジーズ)とは「Sustainable Development Goals (持続可能な開発目標)」の略称です。

2015年9月、2016年から2030年までの国際目標として国連加盟国によって採択されました。

貧困に終止符を打ち、地球を保護し、全ての人が平和と豊かさを享受できるようにすることを目指し、17の目標と169のターゲットで構成され、地球上の誰一人として取り残さない(leave no one behind)ことを誓っています。

この目標は政府のみならず企業や一般市民にも課題解決のための行動を要請しており、世界が抱える問題を解決するべく、それぞれが行動を起こすことが求められています。

私たちは、`日本の家庭教育・探求学習環境水準を世界標準に！、の目標達成のためにSDGsの実現に取り組んでいます。



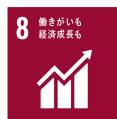
目標3 【健康】

ヘルス・プロモーション・デザイン・ドクター海老原良典先生の指導のもと、エビデンスに基づいた健康環境の実現を目指す。



目標4 【教育】

日本の伝統的な住文化を、マスターアーキテクトシステム(MAS)と空間工学理論(SSTECH)による最先端技術とデザインにより、最適家庭教育・探求学習環境を継承する。



目標8 【経済成長】

after-COVID19のnew normalな職住環境を半学半教の精神により実現する。



目標9 【イノベーション】

open & globalなOSに基づいた建築設計・施工基準の標準化を図る。



目標11 【持続可能な都市】

リカレント&society5.0人材対応教育循環社会の継続を目指す。



目標12 【持続可能な消費と生産】

Form and Function are oneに基づいた最適仕様設計、建材・設備を使用する。



目標13 【気候変動】

気候変動及びその影響を軽減するための緊急対策を講じる



目標15 【陸上資源】

陸域生態系の保護、回復、持続可能な利用の推進、持続可能な森林の経営、砂漠化への対処ならびに土地の劣化の阻止・回復及び生物多様性の損失を阻止する



目標16 【平和と公正】

双方向教育・学習の機会平等を実現する



目標17 【実施手段】

令和リカレント&society5.0社中による機能分担を行う。

日々、守るべき日本的なるものが失われつつあります。そのひとつに、日本の四季折々の生活の作法があります。一方でITなどの進化の恩恵を受けるものの、親子の関係、夫婦の関係などが稀有になっています。それらは思いやりや、気配り、礼儀など熟成してきた日本的なるものであり、利便性を追求するあまり生活シーンから遠のいています。それらを育むのは家族です。家は人が元気になる器です。令和ニューノーマルの時代、古き良き日本の住文化をデザインと最先端教育空間理論で時代最適化したのが、頭のよい子が育つ家です。私たち建築家は頭のよい子が育つ家の普及を通じて、少子高齢化問題の解決に貢献して参ります。



マスターアーキテクト 松岡拓公雄（一般社団法人 松岡拓公雄4年2組 代表社員）

「気持ちよい空間、この言葉を松岡先生からお聞きしたのが今から30年前の事です。アーキテクトファイブのファイブには色々な意味がありますが、私が最も惹かれたのが五感です。当時、商社マンとして世界を駆け巡りながら、父親として、子どもたちとの時間と空間を共有していた私にとって、「気持ちよい空間、は日本人が大切にしてきた住文化であることを実感したのです。令和ニューノーマルの我が国のカタチ、それは「気持ちよい空間、によって育った「日本生まれ世界育ち、の子どもたちです。空間とコミュニケーションをキーワードに、日本水準を世界標準に！現役子育て世代の方々を中心に、それをサポートする多くの建築家のみなさんと共に歩んで参ります。



四十万 靖（一般社団法人 四十万未来研究所 代表理事）

コロナ禍、医学者の知見は建築家との協業によって、カタチとなる。私がこの取組に関与して、すでに10年が経過しました。時代が変わっても人々の変わらないニーズ、それは教育と健康であることをこの10年の取組を通じて学びました。令和子育て住宅の、教育+健康の標準化という時代のニーズに対して、医学者としての知見と経験を、エビデンスに基づいて提供して参ります。



ヘルス・プロモーション・デザイン・ドクター 海老原 良典（医学博士 松翁会診療所 所長）

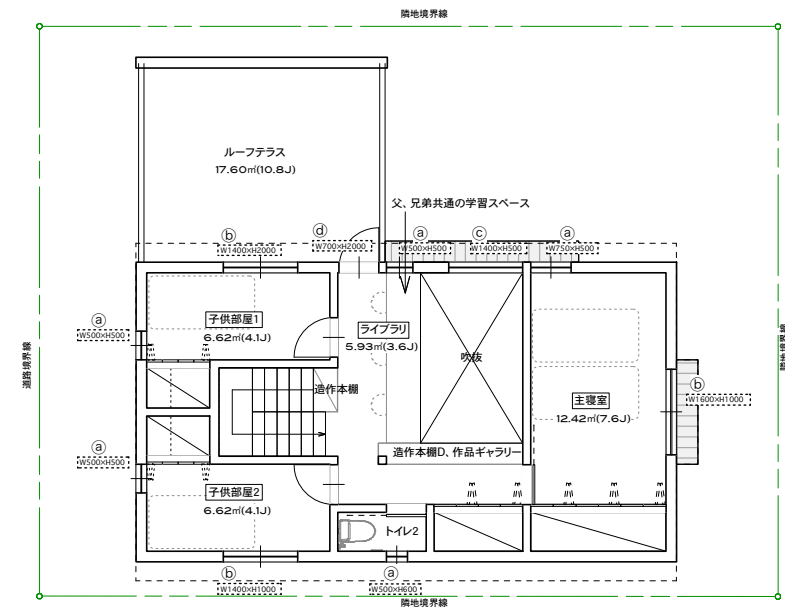
This detailed floor plan shows a 100-sq-meter house with the following features and labels:

- Overall Dimensions:** 10.0m (32.8ft) wide by 10.0m (32.8ft) deep.
- Rooms and Areas:**
 - トイレカウンター** (Toilet Counter)
 - カウンター下 造作本棚C** (Counter Under Custom Shelf C)
 - 壁面ミラー** (Wall Mirror)
 - ガラス黒板** (Glass Blackboard)
 - 窓と窓の間 ルールミラー** (Between Windows Rule Mirror)
 - トイレ** (Toilet)
 - エントランス** (Entrance)
 - 本棚階段** (Shelf Stairs)
 - 浴室** (Bathroom)
 - 洗面室** (Washroom)
 - キッチン** (Kitchen, 8.26m² (5.1J))
 - リビングダイニング** (Living/Dining, 23.19m² (14.3J))
 - 作業台** (Workbench)
 - 移動机** (Mobile Cart)
 - ガラス黒板** (Glass Blackboard)
 - 小上がり** (Low Platform, 3.30m² (2.0J))
 - イグサ畳** (Bamboo Mat)
 - 造作本棚A** (Custom Shelf A)
 - 造作本棚B** (Custom Shelf B)
 - 回転本棚** (Rotating Shelf)
 - フラット** (Flat, 6.58m² (4.0J))
 - テラス** (Terrace)
 - 駐車場** (Parking Lot)
 - 花壇** (Flower Bed)
 - アクセントウォール** (Accent Wall)
- Other Labels:**
 - 造作本棚A** (Custom Shelf A)
 - 造作本棚B** (Custom Shelf B)
 - 回転本棚** (Rotating Shelf)
 - 移動机** (Mobile Cart)
 - ガラス黒板** (Glass Blackboard)
 - 小上がり** (Low Platform, 3.30m² (2.0J))
 - イグサ畳** (Bamboo Mat)
 - 造作本棚A** (Custom Shelf A)
 - 造作本棚B** (Custom Shelf B)
 - 回転本棚** (Rotating Shelf)
 - 移動机** (Mobile Cart)
 - ガラス黒板** (Glass Blackboard)
 - 小上がり** (Low Platform, 3.30m² (2.0J))
 - イグサ畳** (Bamboo Mat)
 - 造作本棚A** (Custom Shelf A)
 - 造作本棚B** (Custom Shelf B)
 - 回転本棚** (Rotating Shelf)
 - 移動机** (Mobile Cart)
 - ガラス黒板** (Glass Blackboard)
 - 小上がり** (Low Platform, 3.30m² (2.0J))
 - イグサ畳** (Bamboo Mat)
 - 造作本棚A** (Custom Shelf A)
 - 造作本棚B** (Custom Shelf B)
 - 回転本棚** (Rotating Shelf)
 - 移動机** (Mobile Cart)
 - ガラス黒板** (Glass Blackboard)
 - 小上がり** (Low Platform, 3.30m² (2.0J))
 - イグサ畳** (Bamboo Mat)
 - 造作本棚A** (Custom Shelf A)
 - 造作本棚B** (Custom Shelf B)
 - 回転本棚** (Rotating Shelf)
 - 移動机** (Mobile Cart)
 - ガラス黒板** (Glass Blackboard)
 - 小上がり** (Low Platform, 3.30m² (2.0J))
 - イグサ畳** (Bamboo Mat)
 - 造作本棚A** (Custom Shelf A)
 - 造作本棚B** (Custom Shelf B)
 - 回転本棚** (Rotating Shelf)
 - 移動机** (Mobile Cart)
 - ガラス黒板** (Glass Blackboard)
 - 小上がり** (Low Platform, 3.30m² (2.0J))
 - イグサ畳** (Bamboo Mat)
 - 造作本棚A** (Custom Shelf A)
 - 造作本棚B** (Custom Shelf B)
 - 回転本棚** (Rotating Shelf)
 - 移動机** (Mobile Cart)
 - ガラス黒板** (Glass Blackboard)
 - 小上がり** (Low Platform, 3.30m² (2.0J))
 - イグサ畳** (Bamboo Mat)
 - 造作本棚A** (Custom Shelf A)
 - 造作本棚B** (Custom Shelf B)
 - 回転本棚** (Rotating Shelf)
 - 移動机** (Mobile Cart)
 - ガラス黒板** (Glass Blackboard)
 - 小上がり** (Low Platform, 3.30m² (2.0J))
 - イグサ畳** (Bamboo Mat)
 - 造作本棚A** (Custom Shelf A)
 - 造作本棚B** (Custom Shelf B)
 - 回転本棚** (Rotating Shelf)
 - 移動机** (Mobile Cart)
 - ガラス黒板** (Glass Blackboard)
 - 小上がり** (Low Platform, 3.30m² (2.0J))
 - イグサ畳** (Bamboo Mat)
 - 造作本棚A** (Custom Shelf A)
 - 造作本棚B** (Custom Shelf B)
 - 回転本棚** (Rotating Shelf)
 - 移動机** (Mobile Cart)
 - ガラス黒板** (Glass Blackboard)
 - 小上がり** (Low Platform, 3.30m² (2.0J))
 - イグサ畳** (Bamboo Mat)
 - 造作本棚A** (Custom Shelf A)
 - 造作本棚B** (Custom Shelf B)
 - 回転本棚** (Rotating Shelf)
 - 移動机** (Mobile Cart)
 - ガラス黒板** (Glass Blackboard)
 - 小上がり** (Low Platform, 3.30m² (2.0J))
 - イグサ畳** (Bamboo Mat)
 - 造作本棚A** (Custom Shelf A)
 - 造作本棚B** (Custom Shelf B)
 - 回転本棚** (Rotating Shelf)
 - 移動机** (Mobile Cart)
 - ガラス黒板** (Glass Blackboard)
 - 小上がり** (Low Platform, 3.30m² (2.0J))
 - イグサ畳** (Bamboo Mat)
 - 造作本棚A** (Custom Shelf A)
 - 造作本棚B** (Custom Shelf B)
 - 回転本棚** (Rotating Shelf)
 - 移動机** (Mobile Cart)
 - ガラス黒板** (Glass Blackboard)
 - 小上がり** (Low Platform, 3.30m² (2.0J))
 - イグサ畳** (Bamboo Mat)
 - 造作本棚A** (Custom Shelf A)
 - 造作本棚B** (Custom Shelf B)
 - 回転本棚** (Rotating Shelf)
 - 移動机** (Mobile Cart)
 - ガラス黒板** (Glass Blackboard)
 - 小上がり** (Low Platform, 3.30m² (2.0J))
 - イグサ畳** (Bamboo Mat)
 - 造作本棚A** (Custom Shelf A)
 - 造作本棚B** (Custom Shelf B)
 - 回転本棚** (Rotating Shelf)
 - 移動机** (Mobile Cart)
 - ガラス黒板** (Glass Blackboard)
 - 小上がり** (Low Platform, 3.30m² (2.0J))
 - イグサ畳** (Bamboo Mat)
 - 造作本棚A** (Custom Shelf A)
 - 造作本棚B** (Custom Shelf B)
 - 回転本棚** (Rotating Shelf)
 - 移動机** (Mobile Cart)
 - ガラス黒板** (Glass Blackboard)
 - 小上がり** (Low Platform, 3.30m² (2.0J))
 - イグサ畳** (Bamboo Mat)
 - 造作本棚A** (Custom Shelf A)
 - 造作本棚B** (Custom Shelf B)
 - 回転本棚** (Rotating Shelf)
 - 移動机** (Mobile Cart)
 - ガラス黒板** (Glass Blackboard)
 - 小上がり** (Low Platform, 3.30m² (2.0J))
 - イグサ畳** (Bamboo Mat)
 - 造作本棚A** (Custom Shelf A)
 - 造作本棚B** (Custom Shelf B)
 - 回転本棚** (Rotating Shelf)
 - 移動机** (Mobile Cart)
 - ガラス黒板** (Glass Blackboard)
 - 小上がり** (Low Platform, 3.30m² (2.0J))
 - イグサ畳** (Bamboo Mat)
 - 造作本棚A** (Custom Shelf A)
 - 造作本棚B** (Custom Shelf B)
 - 回転本棚** (Rotating Shelf)
 - 移動机** (Mobile Cart)
 - ガラス黒板** (Glass Blackboard)
 - 小上がり** (Low Platform, 3.30m² (2.0J))
 - イグサ畳** (Bamboo Mat)
 - 造作本棚A** (Custom Shelf A)
 - 造作本棚B** (Custom Shelf B)
 - 回転本棚** (Rotating Shelf)
 - 移動机** (Mobile Cart)
 - ガラス黒板** (Glass Blackboard)
 - 小上がり** (Low Platform, 3.30m² (2.0J))
 - イグサ畳** (Bamboo Mat)
 - 造作本棚A** (Custom Shelf A)
 - 造作本棚B** (Custom Shelf B)
 - 回転本棚** (Rotating Shelf)
 - 移動机** (Mobile Cart)
 - ガラス黒板** (Glass Blackboard)
 - 小上がり** (Low Platform, 3.30m² (2.0J))
 - イグサ畳** (Bamboo Mat)
 - 造作本棚A** (Custom Shelf A)
 - 造作本棚B** (Custom Shelf B)
 - 回転本棚** (Rotating Shelf)
 - 移動机** (Mobile Cart)
 - ガラス黒板** (Glass Blackboard)
 - 小上がり** (Low Platform, 3.30m² (2.0J))
 - イグサ畳** (Bamboo Mat)
 - 造作本棚A** (Custom Shelf A)
 - 造作本棚B** (Custom Shelf B)
 - 回転本棚** (Rotating Shelf)
 - 移動机** (Mobile Cart)
 - ガラス黒板** (Glass Blackboard)
 - 小上がり** (Low Platform, 3.30m² (2.0J))
 - イグサ畳** (Bamboo Mat)
 - 造作本棚A** (Custom Shelf A)
 - 造作本棚B** (Custom Shelf B)</

2F-PLAN

＜サッシ種別＞	＜ガラス＞
①;キャノピーステイ	WIOスペーシア
②;ヘーベシーベ	WIOスペーシア
③;FIX窓	WIOスペーシア
④;NDア(防火設備)	WIOスペーシア

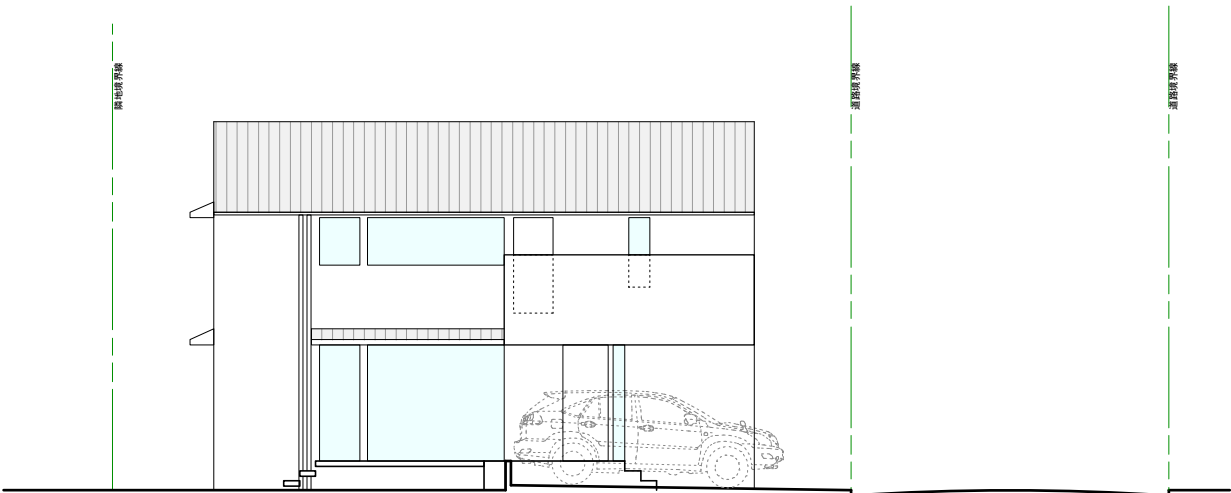
※開口部で防火設備を要する箇所については
防火シャッターによる対応とする



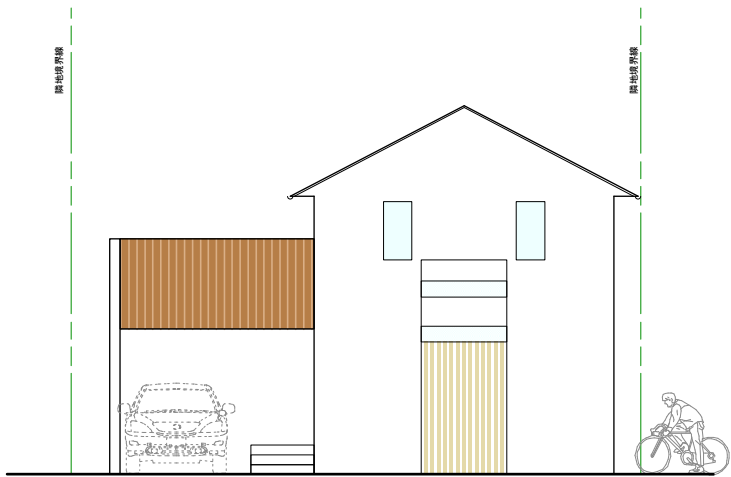
2F-PLAN



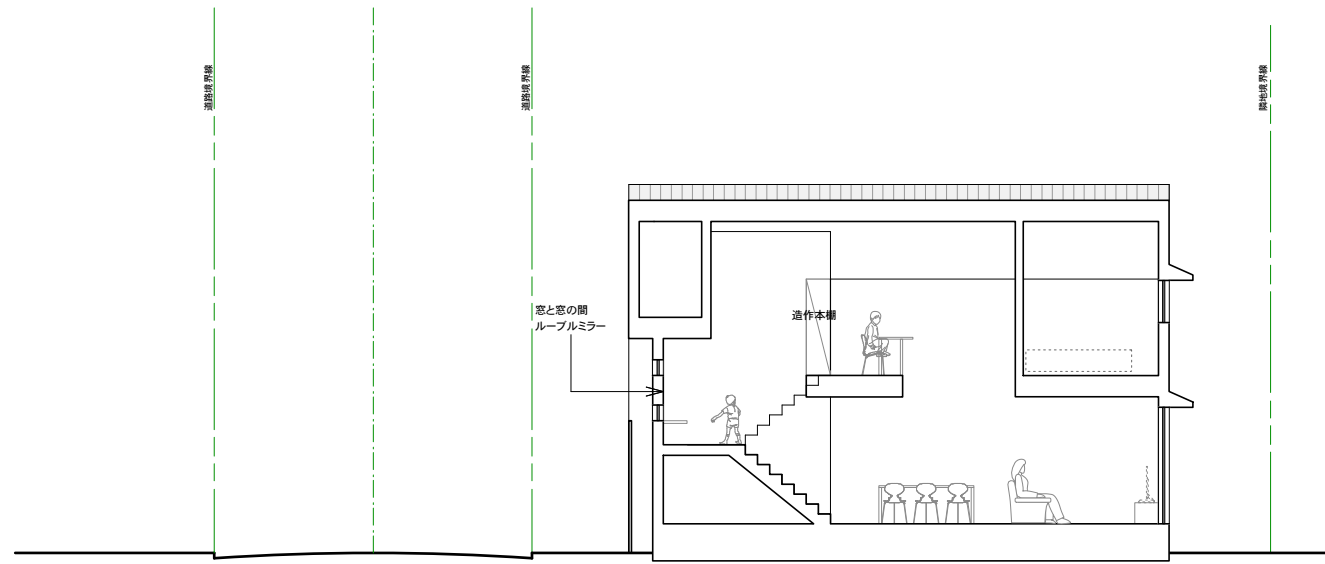
SS60HPD



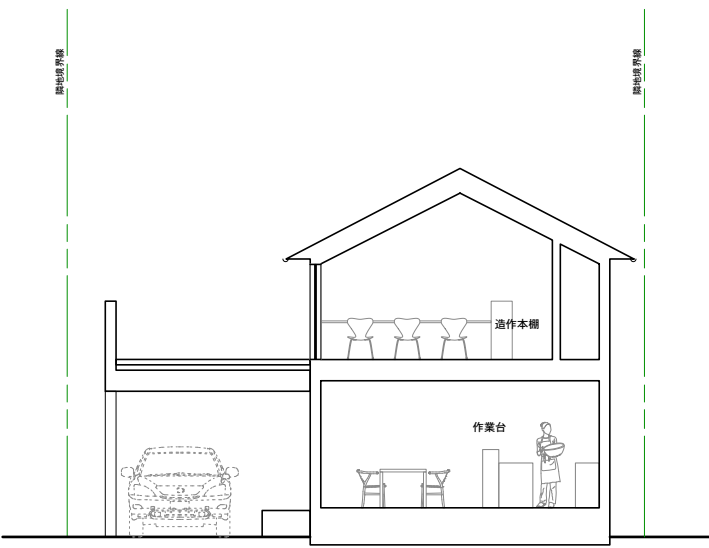
EAST ELEVATION



NORTH ELEVATION



A-SECTION



B-SECTION



備考	<ul style="list-style-type: none"> ・オリジナル仕様以外において、*の記載のあるメーカー、商品などは松阿拓公雄4年2組の指定品とする。 ・指定無しものは、松阿拓公雄4年2組と協議の上、施工者推薦品を優先する。
----	---

KID
PROJECT

フルプレカット使用部材・樹種一覧

構造材(横架材、柱材)

		樹種	サイズ(mm)
土台	K3相当以上の防虫防腐処理材	唐松集成	105×105
大引	KD材(防虫防腐処理材)	米松	90×90
小屋梁	正角-KD材、構造用集成材 平角-構造用集成材 (E 105- F 300以上)	WW,RW	105巾
2階床梁	正角-KD材、構造用集成材	WW,RW	105×105
	平角-構造用集成材 (E105-F300以上)	WW,RW	105巾
	合板受け-KD材	米松	90×90
母屋、棟木、隅木	正角-KD材、構造用集成材、 構造用LVL	WW,RW	90×90、105×105
	平角-構造用集成材	WW,RW	105巾
通柱に準ずる隅柱 及び 管柱 ※杉を除く	構造用集成材	WW,RW	105×105
小屋束	KD材、構造用集成材、構造用LVL	米松	90×90以上

羽柄材、パネル、その他

		樹種	サイズ(mm)
間柱 ※杉を除く	KD材(FJ材不可)、EW(FJ材)	W.W.	105×30、45
窓台・まぐさ	KD材、EW(FJ材不可)	W.W.	105×30
筋交い ※杉を除く	KD材(FJ材不可)、構造用LVL	W.W.、米松	45×90
屋根垂木	KD材	W.W.、米松	45×45
破風・鼻隠し	杉、他	杉	21×180、(150)
床合板	構造用合板(JAS認定品、F☆☆☆☆)	ラーチ等の針葉樹	24*910*1820
野地合板	構造用合板 2級以上 (JAS適合品、F☆☆☆☆)	針葉樹	12*910*1820 接着程度 特類

注1 すべての構造用集成材はJAS品とする

人と環境にやさしい家造りと強くて長持ちの住宅をご提供いたします。

環境

環境を考える

当社では今問題となっている環境汚染を考え、CO₂を排出する燃焼機器をオール電化システムに変える事により、CO₂の排出量を約1/2に削減し、環境との共生を提案しております。(オプション仕様)

健康

人体を考える

人体に悪影響を及ぼすホルムアルデヒドなどを含む加工木材などをJIS:JAS規格指定の基準をクリアした商品を使用することにより人体にも環境にも優しい住宅を提供いたします。

バリアフリー

高齢化を考える

高齢化にともない、住宅もお年寄りのことを考慮した建物を提案いたします。(部屋の配置・段差の解消・手摺りの設置など)

構造

構造を考える

阪神大震災以後、木造住宅在来工法は耐震性が弱いなどの評価がされがちですが、本来日本においての建築である在来工法は、その風土にあった施工方法だったはず。現在では耐震性に関して公的に金物などを強化し、耐震性能を向上させ、2×4工法にも劣らないパネル工法など施工も変化してきました。当社においても独自のパネルを企画作成し、在来工法の良さを残しつつ、2×4にも負けない剛性を持った住宅を提案いたします。

■集成柱の躯体の特徴

集成材(エンジニアリング・ウッド)

従来木材(無垢材)とEW(エンジニアリング・ウッド)の比較。
無垢材は狂いが生じ、変形(伸縮)し易いので、造作後、多部に渡ってヒビ・すきま・床鳴り等のクレームが出易いですが、これをEWを使用する事によって低減できます。

断熱性

建築材料として断熱性に優れ水分を吸収してくれるなど、夏は涼しく冬は暖かい理想的な住まいを提供できます。

防火性能

断面積を大きくすることにより、1000℃以上になっても必要強度は保たれます。これは断片を大きくすると表面が焦げても炭化層ができ、酸素の供給が絶たれ燃えにくくなる為です。

強度

天然木(無垢材)に対し約1.3倍以上の強度性能があります。

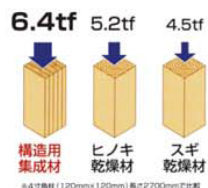
耐久性

集成材に使用される接着剤も進歩しており、管理条件を整えれば半永久的に耐久性を保てます。

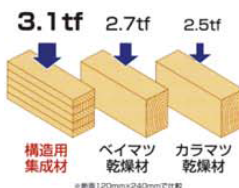
自由な形

集成材は幅・厚み・長さ等自由に接着・調整することができ、長大材や湾曲材の製造が可能です。また、強度に合わせて原材料を選別でき、自由なデザインや構造計算に基づく強度の部材を供給することができます。

柱材の長期許容圧縮力比較



梁・桁材の長期許容曲げ応力比較

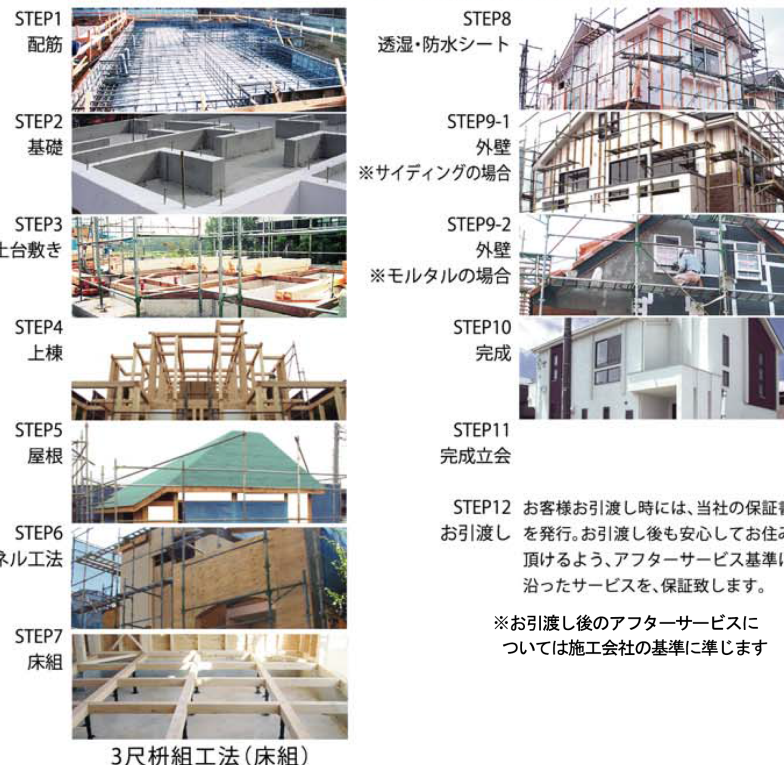


■プレカット



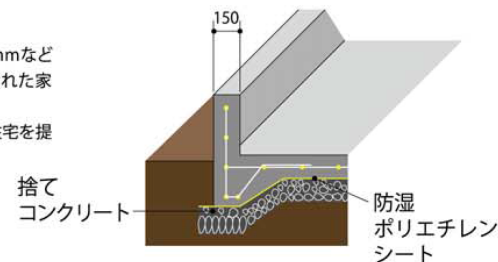
プレカットを採用し、高度なクオリティーをもつ住宅を、より短期間で供給できるよう努力しております。プレカットにより建材・部材等の均一化が可能になり、精度においても0.1mmの正確さまでコントロールできます。また、様々な資材・部材にも対応でき、お客様の多様なニーズにもお答えできます。木材の大半を工場生産にシフトチェンジしている為、今までの大工の違いによる品質の低下を解消し、均一なレベルの住宅を供給します。

■施工の流れ(仕様により工事・工程内容は異なります。)



■ベタ基礎

強固なベタ基礎・基礎幅150mmなどを採用し、耐久性や強度にすぐれた家づくりを心がけております。いつまでも安心して暮らせる住宅を提供し続けます。



工法・構造
structure

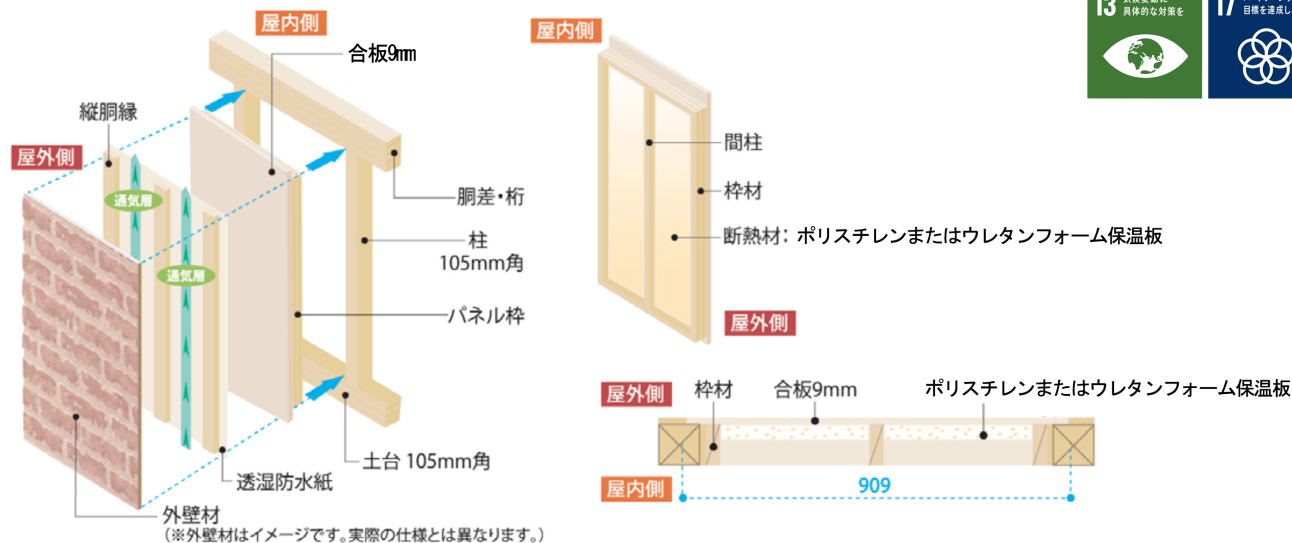
施工
construction

DATA

●商品によっては改良などにより、仕様・寸法・カラーなどに多少の変更が生ずる場合がありますのでご了承ください。
●商品写真は印刷色のため、現物と若干異なりますので、実際の商品見本でお確かめください。

01x_01b_170501

内断熱〈充填断熱パネル工法〉



工法・構造
structure

施工
construction

- 自社工場生産により現場での施工が**スムーズかつ正確**に行えます。
- 当社群馬工場にて受注→設計→作製→現場搬入までを一貫しており
製品の安定・生産のコスト削減に成功！



地球にも身体にも優しく、断熱性・耐震性に優れたオリジナルパネルです。上棟したその日に工場から生産されたものを取り付けるので、素早く次の作業へ移る事が可能です。

DATA

優れた断熱性能

独立気泡の小さな泡の中に空気を閉じ込めました。これにより、熱伝達の三要素として知られる熱の対流・輻射・伝導の数値を小さく固定しています。つまり、この独立気泡が、熱をさえぎり、結露を防止するわけです。

吸水・吸湿がほとんどない

小さな泡は、一個づつが完全に独立した気泡になっていますから、毛細管現象や連続気泡による吸水を起こしません。安定した独立気泡が、断熱の大敵である水をシャットアウトし、断熱性能の劣化を防いでいます。

人と地球にやさしい

フロン＝地球環境で問題となっている特定フロンは使用していません。

●商品によっては改良などにより、仕様・寸法・カラーなどに多少の変更が生ずる場合がありますのでご了承ください。
●商品写真は印刷色のため、現物と若干異なりますので、実際の商品見本でお確かめください。

pip_ba_140920

長寿命住宅の近道 換気棟

見えない部分が危ない！
— 小屋裏・壁内部の湿気から木材を守る部材

3 すべての人に健康と福祉を

11 住み続けられるまちづくりを

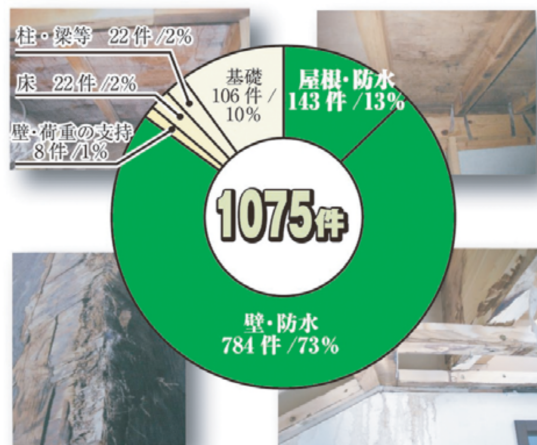
12 つくる責任 つかう責任

13 気候変動に具体的な対策を

17 パートナシップで目標を達成しよう

工法・構造
structure

施工
construction



■住宅の事故の原因

近年の住宅に関する事故件数の 80%以上が屋根及び外壁に関するものです。一見すると「雨漏り」と思われがちながらそれら事故症状の一部が、実は家の室内と室外との温度差によって発生する「結露現象」によるものだと言うことがこれまでの事故調査の結果で分かっています。

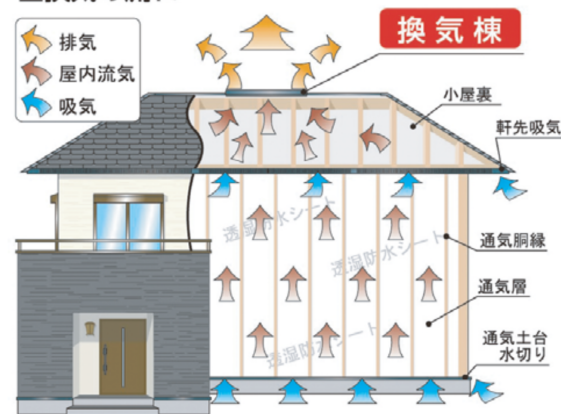
室内での結露現象は快適な暮らしを阻害するだけではなく、小屋裏や壁の内部などの目に見えない部分を腐朽させ住宅の寿命をも縮めます。

■換気の必要性とトーコー換気棟の役割

結露が発生する環境では複数の条件が重なっていることが多いのですが、小屋裏を換気することによって小屋裏と室外の温度差を少なくすることが非常に有効な解決手段の一つです。

暖かくなった空気は上昇を始めるという気流の特性を生かし効率的に壁内部や小屋裏の換気を働かせるために、屋根の頂部で排気する「トーコー換気棟」は威力を発揮します。

■換気の流れ



「通気土台水切り」や「軒先吸気」から新鮮な空気を取り込み「換気棟」から湿気を含んだ空気を外に排出します。

■換気棟 ラインナップ

各品種 防火仕様別途対応可

黒 (L30)

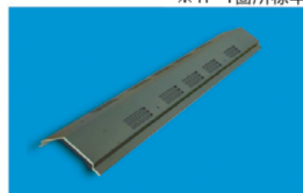
茶 (N30)

モスグリーン (G30)

※各カラーは、採用するメーカーに準じます

S 型換気棟

※1P 1箇所標準



勾配対応：2.5 寸～8 寸

■有効開口面積

長さ	標準タイプ	防火タイプ
0.5P	90cm ²	54.6cm ²
1P	170cm ²	103.2cm ²
2P	340cm ²	206.4cm ²

そよ風

※オプション



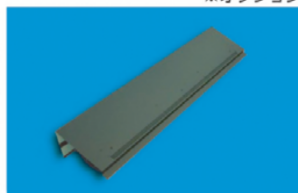
勾配対応：2.5 寸～8 寸

■有効開口面積

長さ	標準タイプ	防火タイプ
1P	330cm ²	330cm ²
2P	660cm ²	660cm ²

片流れ換気棟

※オプション



勾配対応：2.5 寸～9 寸

■有効開口面積

長さ	標準タイプ	防火タイプ
0.5P	40cm ²	40cm ²
1P	78cm ²	78cm ²
2P	156cm ²	156cm ²

方形換気棟

※オプション

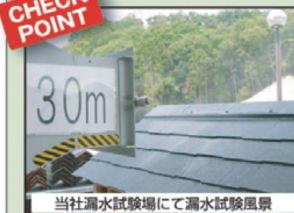


勾配対応：3 寸～10 寸

■有効開口面積

標準タイプ	防火タイプ
600cm ²	600cm ²

CHECK POINT



換気棟をつけても止水性が低ければ、意味がありません。

当社製品は、幾度も漏水試験を重ね高い水準で止水性を保っています。

安心してご使用ください。

DATA

●商品によっては改良などにより、仕様・寸法・カラーなどに多少の変更が生ずる場合がありますのでご了承ください。

●商品写真は印刷色のため、現物と若干異なりますので、実際の商品見本でお確かめください。

※記載の商品は参考例です。
実際の商品は採用するメーカーによって異なります

棟換気

第3種換気

パイプファン 24時間換気システム

快適な生活には、
キレイな空気がとっても大切！



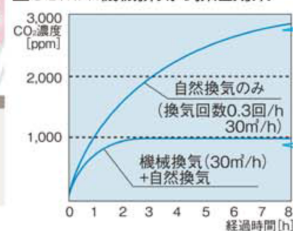
換気システム
ventilation system

換気が不足すると 人や家に悪影響？

✓ 換気不足でCO₂が上昇!!
集中力や記憶力が衰えます。



■30m³/h機械排気の排湿効果



人の呼吸だけでも
空気が汚染
人の呼吸だけでも
CO₂濃度は
2,500~3,000ppm
にもなります。

換気扇を運転
(機械排気) する
ことで、CO₂濃度は
下がります。

(当社調べ 藤沢市
集合住宅B棟 [容積33m³] 相当
3人就寝中CO₂濃度を測定)

✓ 換気不足は家の寿命も縮めます！



サッシ窓の結露

事例
1



湿気によるカビ発生

事例
2



常時換気 給気用 自然給気口

外の汚れた空気が室内へ
侵入するのをいかに防ぐか？
それには給気が重要となります。
家にもマスクしませんか？

Panasonic



■取替用給気清浄フィルター
FY-FB12 本体希望 890 円 (税別)
交換時期の目安: 5~6回の水洗いを目安に交換

常時換気 排気用 パイプファン

ドライバーなしで脱着できる羽根で簡単お掃除♪

Panasonic

羽根が汚れた状態だと風量が約25%もダウン。



羽根がワンタッチではずせるのでお手入れラクラク♪
運転音も静かです！
ずっとキレイにお使いいただけます。



DATA
1F:第3種換気システム
2F:第3種換気システム

●商品によっては改良などにより、仕様・寸法・カラーなどに多少の変更が生ずる場合がありますのでご了承ください。
●商品写真は印刷色のため、現物と若干異なるしますので、実際の商品見本でお確かめください。

※記載の商品は参考例です。
実際の商品は採用するメーカーによって異なります

ダクトレス計画換気システム

3
すべての人に健康と福祉を

11
住み続けられるまちづくりを

12
つくる責任つかう責任

13
気候変動に具体的な対策を

17
パートナーシップで目標を達成しよう

基礎全周で換気するロングタイプのため住宅に優しく安心な土台スペーサーです。

施工精度アップ

墨出し線が見えるので施工精度アップ！ロングタイプなので全周敷き込むだけの簡単施工です。

安定性アップ

表面の凹凸模様で滑りにくく、安定性が向上します。

換気量アップ

有効換気面積81.9cm²/m
土台スペーサー不使用時に比べて換気量が約1.5倍となります。また、土台スペーサーの持つ換気スリットが防鼠材の役割を果たして小動物等の侵入を防ぎます。

土台スペーサーのメリット

土台スペーサー不使用時

- 基礎に換気開口部を設けるために上端筋を切断するので耐力が低下します。
- 地震に弱く基礎がクラック(ひび割れ)を起こしやすいくなります。
- 基礎と土台が接し密着しており、その部分から湿気が土台に浸透して土台腐れの原因となります。

土台スペーサー使用時

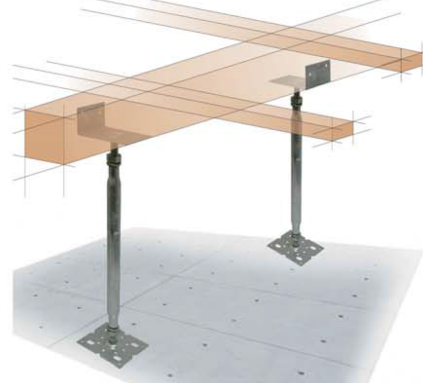
- 基礎と土台の間が換気部材なので、上端筋の切断は必要ありません。
- 力のロスのない頑丈な基礎となります。
- 基礎と土台の間が土台スペーサーによって離れているので、換気良く土台腐れを引き起こしにくくなります。

土台スペーサーによる全周換気によって床下の湿気を排湿し、適度な乾燥が土台の腐れも防いで住宅の耐久性を高めます。

全周換気なのでこもりやすかったコーナー部の湿気もスッキリ換気。

鋼製束

優れた耐久性と強度を誇るタカヤマ金属の鋼製束。コンパクトなボディなのにパワフルな力を発揮します。安心と信頼の床下支持部材は、大手住宅メーカー他、全国各地のお客様に採用されています。



1

溶融亜鉛めっき+エコめっき

電柱金具等の表面処理に用いられる溶融亜鉛めっきの特長は、非常に耐久性に優れている点です。屋内外では、100年以上の耐久性が持続可能です。この溶融亜鉛めっきをRoHS対応の環境に配慮した鉛フリーのエコめっきに切り替え、環境にも住まいにも人にも優しい鋼製束です。

2

圧縮強度2トン以上

1本あたり約2トン以上の優れた圧縮強度を、傾斜角10°の環境でも実現しました。

※記載の商品は参考例です。
実際の商品は採用するメーカーによって異なります

床下換気
under floor ventilation

基礎構造
foundation structure

土台スペーサーロング
鋼製束

DATA

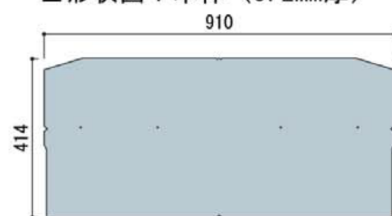
●商品によっては改良などにより、仕様・寸法・カラーなどに多少の変更が生ずる場合がありますのでご了承ください。
●商品写真は印刷色のため、現物と若干異なりますので、実際の商品見本でお確かめください。

カラーベスト

AA	製品 本体	一般名称 平形屋根スレート5.2 (一文字)	屋根30分 耐火構造	FP030RF-9082 (硬質木片セメント板 18mm以上)	適用 地域	一般・積雪地域 多雪地域	○ ×
		不燃材料認定番号 NM-9567					

どんな住まいにもマッチする、檜皮葺き調テクスチャーを採用。
日本の住まいの最適な「軽さ」と「強さ」を持った屋根材です。

■形状図：本体（5.2mm厚）



■仕様

働き寸法	910mm×182mm
厚さ	5.2mm
1枚の重量	約3.4kg
葺きあがり3.3㎡当たりの枚数	20枚
葺きあがり3.3㎡当たりの重量	約68kg
対応勾配	3寸以上
梱包入数	8枚
パレット積み入数	272枚（13.6坪分）

※パレット積み寸法／横925×奥行925×高さ990mm



●GK121* ココナッツ・ブラウン



●GK2162* ネオ・ブラック



●GK275* パール・グレイ



●GSK227* ラスティ・グリーン



●GK247* アイリッシュ・グリーン

※各カラーは、採用するメーカーに準じます

耐震性 地震に強い 軽量瓦です。 平板瓦は和瓦に比べ、約1/3の軽さ。地震の際にも住まいの躯体にかかる負担が小さくて済みます。

耐風性 風に強い、釘打ち施工 地震による瓦のズレや落下、強風により飛ばされることを防ぐ為、屋根材本体を1枚ごとに4本の釘でしっかりと固定しています。

防水性 きめ細かな防水設計 平板瓦は、きめ細かな雨水浸入防水設計により、梅雨や台風の時期に、大きな災害をもたらす大雨から住まいを守ります。

経済性 経済性にも優れてます 平板瓦は、粘土瓦に比べて、短時間で葺きあがるので、コスト的にもお得です。



剛性カ
アッス

リブ形状の改良により、雨や風はもちろん積雪による荷重にも十分な強さを発揮。一般地から多雪地までの対応が可能です。



※各カラーは、採用するメーカーに準じます

アーバンツールズ Z90
スタンダードでありながら、軒先を優美に飾る流麗なデザイン

サイマレクタと呼ばれるヨーロッパの伝統的な二重曲線が描き出す独特の陰影は、洋風住宅はもちろん、外観デザインの多様なニーズに幅広く応えます。

耐候性向上仕様 ※クロ・シンチャ・ラスティグリーン・ティンバーブラウン色は耐候性向上仕様です。

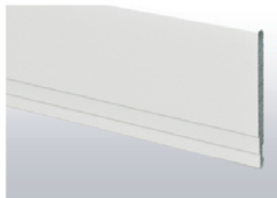
※記載の商品は参考例です。
実際の商品は採用するメーカーによって異なります

◆プレコート破風板/軒天ボード

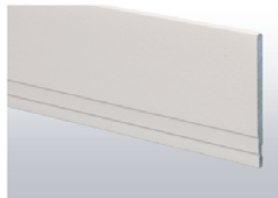
■破風板

塗膜10年
保証両面合成樹脂塗装/
繊維混入セメント押出成形板ゼロ
アスベスト

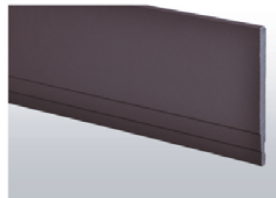
<2段落ちHDタイプ>



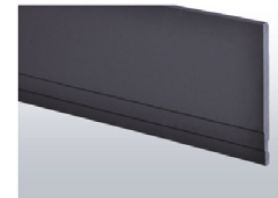
□ファリーホワイト(W087)



□ミルトアイボリー(W145)

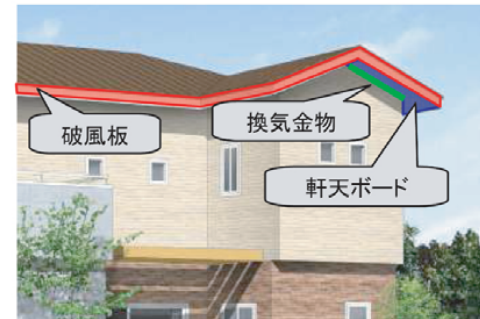


□エボニーブラウン(W241)



□チャコールブラック(W226)

※各カラーは、採用するメーカーに準じます



破風板

換気金物

軒天ボード

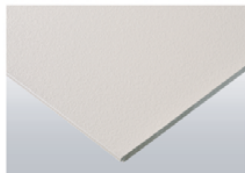
■軒天ボード

塗膜10年
保証高耐久
+
アクリルシリコン塗装ゼロ
アスベスト

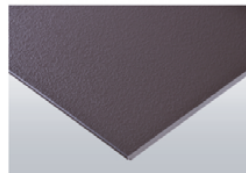
<エンボス柄> 12・14mm厚



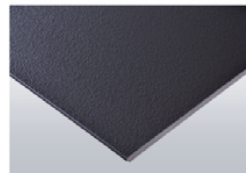
□Wファリーホワイト(687)



□Wミルトアイボリー(645)



□Wエボニーブラウン(641)

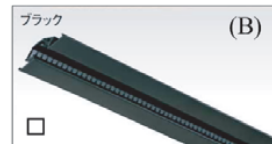
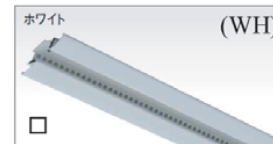


□Wチャコールブラック(676)

+

■換気金物

<BK45>



※各カラーは、採用するメーカーに準じます

※破風板・軒天材のカラーラインナップを揃え、外装材の統一感を向上させました。
 ※上記画像は印刷などの都合上実物と色が異なる場合がございます。サンプルでのご確認を併せてお願い致します。

2015.12改訂

※記載の商品は参考例です。
 実際の商品は採用するメーカーによって異なります

●商品によっては改良などにより、仕様・寸法・カラーなどに多少の変更が生ずる場合がありますのでご了承ください。
 ●商品写真は印刷色のため、現物と若干異なりますので、実際の商品見本でお確かめください。

●商品によっては改良などにより、仕様・寸法・カラーなどに多少の変更が生ずる場合がありますのでご了承ください。
●商品写真は印刷色のため、現物と若干異なりますので、実物の商品見本でお確かめください。

モインサイディング-M14

モインサイディングW14

Ctype 14mm釘止貼り同質短尺コーナー 仕様①

2018年2月現在

■シャトーウォール調



■木目調 ツートン



■リープスクエア



■シンプルライン



■プロネウォール



■グレアウッド



■レジェマルシェ



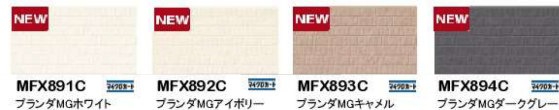
■バティナウッド



■ソフィアウォール調



■ルシエルド



■ハッシュウォール調



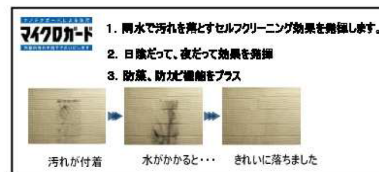
■コンクリート打ちっ放し



■無垢板型枠RCウォール



クリンガード クリンガードとは、シリコンアクリル系保護膜(クリアー層)にセルフクリーニング機能(防汚機能)をもたせたものです。



※掲載の写真は印刷物の為、実際の色柄と異なる場合がございます。

- 出隅: 短尺同質出隅(長さ455mm)
- 色は各柄各色対応

※記載の商品は参考例です。
実際の商品は採用するメーカーによって異なります

■リエット



■リシェストーン



■フリディア



■エセンタ



■フォストライン



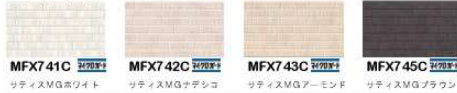
■克蘭ストーン調



■スピアージュストーン調



■クリレタイル



■ロワブリック調



■シェルフストーン調



■シェルモンテ



■ステディストーン



■ルベリアストーン調



■メリナストーン調



■ファシネ



■スタッフロック



■ソルジェストーン



■ネピアストーン調



■リオビスタ



■パレーナストーン調



■マトリカ



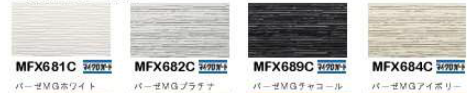
■コロリータイル調



■アリュールストーン調



■ルスコミュール調



■ニュービッコロストーン調



■アテンレ



■ブリック調S T



- 出隅:短尺同質出隅(長さ455mm)
- 色は各柄各色対応

※記載の商品は参考例です。
実際の商品は採用するメーカーによって異なります

※掲載の写真は印刷物の為、実際の色柄と異なる場合がございます。

●商品によっては改良などにより、仕様・寸法・カラーなどに多少の変更が生ずる場合がありますのでご了承ください。
●商品写真は印刷色のため、現物と若干異なりますので、実物の商品見本でお確かめください。

DATA



14mmシリーズに雨で汚れを洗い流す
親水性をプラス!

親水性

外壁材表面に水分子の膜を作り、
雨で汚れを洗い流す。

先進のナノテクノロジーによる親水コーティングが、外壁に付着した汚れを雨の力で洗い流します。雨で洗い流した後は、再び空気中の水分子を吸着。塗装表面をいつも水分子膜に守られている状態に保ちます。

雨が浮かして流す

水が汚れの下に入り込み、浮き上がることによって、汚れが流れ落ちます。



■ 親水コートの汚れ落ち効果



●親水コートの防汚効果は、塗料従来品と比較し排気ガスや埃、砂塵に対して効果を発揮しますが、多量に継続される環境下では効果が発揮されない場合があります。
●汚れが気になる場合は、軽く水洗いしてください。

●厚み 14mm ●製品本体 10年保証

●耐火等級 3級対応・45分準耐火構造対応

※保証に関する詳細はケイミュー営業所にお問合せ下さい。

同質短尺出隅

L=455mm

参考画像：シフォンストーン
MWパレスライトブラウン
(各商品ごとにご用意しております)



エクセレージ・親水14 < 27柄 145品番 >

スレッドストーン



パイルボダー



カルムウェブ



シュプリストーン



ラフレンガ



ニュータイル



レナタストーン



メイズスクエア



ラングストーン



シェーフ



ゼブラウッッド



シマーストーン



外装
wall materials

サイディング

DATA

●商品によっては改良などにより、仕様・寸法・カラーなどに多少の変更が生ずる場合がありますのでご了承ください。
●商品写真は印刷色のため、現物と若干異なりますので、実物の商品見本でお確かめください。

※記載の商品は参考例です。
実際の商品は採用するメーカーによって異なります

Ctype 1 4mm釘止貼り短尺コーナー仕様

2/2



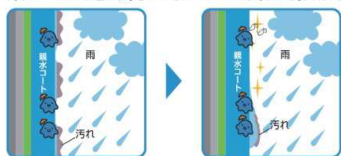
14mmシリーズに雨で汚れを洗い流す
親水性をプラス!

親水性 外壁材表面に水分子の膜を作り、
雨で汚れを洗い流す。

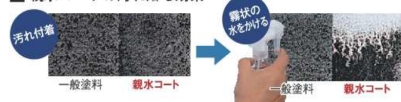
先進のナノテクノロジーによる親水コーティングが、外壁に付着した汚れを雨の力で洗い流します。雨で洗い流した後は、再び空気中の水分子を吸着。塗装表面をいつも水分子膜に守られている状態に保ちます。

雨が浮かして流す

水が汚れの下に入り込み、浮き上がることによって、汚れが流れ落ちます。



■ 親水コートの汚れ落ち効果



水で汚れが流れ落ちる



- 親水コートの防水効果は、非結晶系と比較し揮発ガスや埃、砂塵に対して効果を発揮しますが、多量に供給される環境下では効果が顕著されない場合があります。
- 汚れが奥になる場合は、軽く水洗いしてください。

- 厚み 1 4mm
 - 製品本体 1 0 年保証
 - 耐火等級 3 級対応・4 5 分準耐火構造対応
- ※保証に関する詳細はケイミュー営業所にお問合せ下さい。

同質短尺出隅

L=455mm

参考画像：シフォンストーン
MWハスライトブラウン
(各商品ごとにご用意しております)

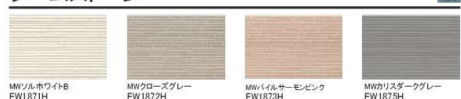


エクセレージ・親水14 < 27柄 145品番 >

シルフィード



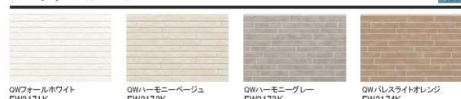
シームストーン



オラージュウッド



ルキナストーン



スマッシュライン



パストラル



ミニモ



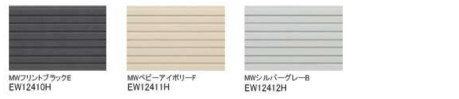
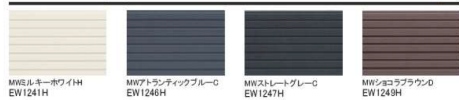
アビブリック



シフォンストーン



ニューストライプ8



ひより14



シビックストーン



パワブロック



木目調



リュージュ



※記載の商品は参考例です。
実際の商品には採用するメーカーによって異なります

外装
wall materials

サイディング

DATA

●商品によっては改良などにより、仕様・寸法・カラーなどに多少の変更が生ずる場合がありますのでご了承ください。
●商品写真は印刷色のため、現物と若干異なりますので、実物の商品見本でお確かめください。

非防火A/B/Cタイプ

玄関ドア
entrance door

■ドアデザイン



■カラーバリエーション

木目調(遮熱銅板)			
リムロウオーク(8E)	エクスプレッソ(8A)	アイランド(8C)	パンドラ(8D)
リムロウオーク(8F)	アンティークオーク(8B)	ボートマゼンタ(8G)	クリエータ(8H)
クリエータ(8C)	ゼンオーク(8E)	トリノ(8D)	クリエータ(8D)
ゼンオーク(8E)	クリエータ(8D)	クリエータ(8D)	クリエータ(8D)
クリエータ(8D)	クリエータ(8D)	クリエータ(8D)	クリエータ(8D)
アルミ色(遮熱銅板)			
リムロウオーク(8E)	ボートマゼンタ(8G)	ボートマゼンタ(8G)	ボートマゼンタ(8G)
リムロウオーク(8F)	ボートマゼンタ(8B)	ボートマゼンタ(8B)	ボートマゼンタ(8B)
リムロウオーク(8C)	ボートマゼンタ(8D)	ボートマゼンタ(8D)	ボートマゼンタ(8D)
リムロウオーク(8D)	ボートマゼンタ(8E)	ボートマゼンタ(8E)	ボートマゼンタ(8E)
リムロウオーク(8E)	ボートマゼンタ(8F)	ボートマゼンタ(8F)	ボートマゼンタ(8F)

■ハンドルバリエーション



※各デザイン・カラーは、採用するメーカーに準じます

暮らしやすく

＜標準装備＞
お手入れ簡単な
「シャッター付シリンドー」

玄関ドアの中で最も精密な部分である シリンドーを保護するため、カギの差し込み部にシャッターを装備しました。また鍵も耐ピッキング性能が高く、砂やホコリにも強いウェーブキーを採用しています。



＜標準装備＞
ガラス破り対策に有効な
「セキュリティサムターン」
ボタンを押すだけでサムターンの取外しが簡単にできます。外出時や就寝時に外しておかきサムターンを戻して開けられる心配がありません。



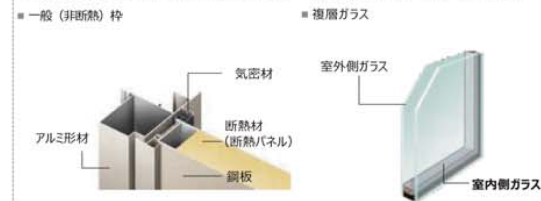
＜標準装備＞
破られにくい「2ロック」で、ピッキング対策も万全。
解錠に時間がかかるカギほどドロボウから狙われにくいもの。
『ジェスタ2』は2ロックを標準装備。シリンドー自体が不正解錠しづらい構造なので、ピッキングなどによる「施錠開け」対策に効果的です。

＜標準装備＞
こじ破りに強い、3つの鎌付デッドボルト
ジェスタ2は3つの鎌付デッドボルトを採用。こじ破りに対する抵抗性を高めています。



K4仕様

k4仕様【平成28年省エネルギー基準】
建具とガラスの組み合わせによる開口部の 熱貫流率: 4.07 [W/(m²・K)]



DATA
●断熱性: 平成25年省エネルギー基準
●断熱性: A-4等級
●気密性: A-4等級
●水密性: W-2等級
●遮音性: 等級2 (住宅性能表示)

●商品によっては改良などにより、仕様・寸法・カラーなどに多少の変更が生ずる場合がありますのでご了承ください。
●商品写真は印刷色のため、現物と若干異なる場合がありますので、実際の商品見本でお確かめください。

※記載の商品は参考例です。
実際の商品は採用するメーカーによって異なります

me.LJ_170591

防火A/B/Cタイプ

玄関ドア
entrance door

防火戸

■ドアデザイン

C12



D11



D12



M16



M17



M21



M26



M27



M28



P16



■カラーバリエーション

木目調(遠熱鋼板)

ウォールナット(10)	オーク(11)	アッシュ(12)	パイン(13)
スプラuce(14)	マホガニー(15)	チーク(16)	メイプル(17)
ブラック(18)	ホワイト(19)	グレー(20)	ブルー(21)
レッド(22)	グリーン(23)	イエロー(24)	オレンジ(25)

アルミ色(遠熱鋼板)

シルバー(26)	ゴールド(27)	ブラック(28)	ホワイト(29)
グレー(30)	ブルー(31)	レッド(32)	グリーン(33)
イエロー(34)	オレンジ(35)	ブラウン(36)	ベージュ(37)

■ハンドルバリエーション

外部ハンドル：A型



外部ハンドル：D型



外部ハンドル：F型



室内側ハンドル



※各デザイン・カラーは、採用するメーカーに準じます

暮らしやすく

＜標準装備＞ お手入れ簡単な 「シャッター付シリンドー」

玄関ドアの中で最も精密な部分である シリンドーを保護するため、カギの差し込み部分にシャッターを装備しました。また鍵も耐ピッキング性能が高く、砂やホコリにも強いウェーブキーを採用しています。



＜標準装備＞
ガラス破り対策に有効な
「セキュリティサムターン」
ボタンを押すだけでサムターンの取っ手が簡単にできます。外出時や緊急時に外しておかきサムターン(押し)に開ける心遣いがあります。



＜標準装備＞
破られにくい「2ロック」でピッキング対策も万全。
解錠に時間がかかるカギほどドロボウから狙われにくいもの。
『ジェスタ2』は2ロックを標準装備。シリンドー自体が不正解錠しづらい構造なので、ピッキングなどによる「施錠開け」対策に効果的です。

＜標準装備＞
こじ破りに強い、3つの鎌付デッドボルト
ジェスタ2は3つの鎌付デッドボルトを採用。こじ破りに対する抵抗力を高めています。

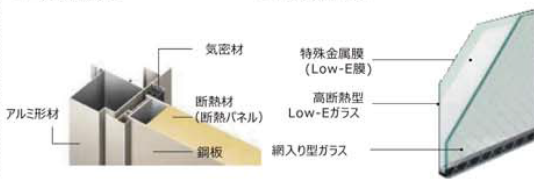


K4仕様

k4仕様【平成28年省エネルギー基準】
建具とガラスの組み合わせによる開口部の 熱貫流率：4.07 [W/(㎡・K)]

■一般(非断熱)枠

■高断熱複層ガラス



DATA
●断熱性：平成25年省エネルギー基準
●気密性：A-4等級
●水密性：W-2等級
●遮音性：等級2(住宅性能表示)

●商品によっては改良などにより、仕様・寸法・カラーなどに多少の変更が生ずる場合がありますのでご了承ください。
●商品写真は印刷色のため、現物と若干異なりますので、実際の商品見本でお確かめください。

※記載の商品は参考例です。
実際の商品は採用するメーカーによって異なります

meiji_170591

非防火専用 サッシBタイプ



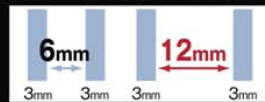
※イメージ

基本性能

冬暖かく、夏涼しい快適な暮らし。
一年中、そして一日中
心地よい室内環境を守ります。

断熱性能

- 断熱性能：平成25年省エネルギー基準
建具とガラスの組み合わせによる開口部の
熱貫流率 3.49W/m²・K、Low-E 複層（空
気層 10mm 以上）の場合
- 気密性能：A-4(2) 等級
- 防音性能：等級2（住宅性能表示）
- 耐風圧性能：S-3(160) 等級
- 水密性能：W-4(35) 等級
- 防露性能：結露を軽減

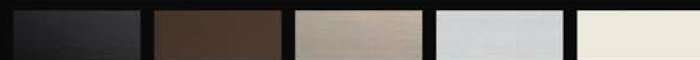


これまでのPGサッシ

デュオPG

デュオPGでは空気層が
一般複層ガラスサッシの
2倍。断熱性能UP！
※ガラス厚によっては、空気層
12mmが確保できないことが
あります。

カラーバリエーション



■ ブラック ■ オータムブラウン ■ シヤイングレイ ■ ナチュラルシルバー ■ ホワイト

Low-E複層ガラス グリーン(高遮熱型)

断熱性能

Low-E膜を室外側に
配置することで、
より遮熱性を向上。

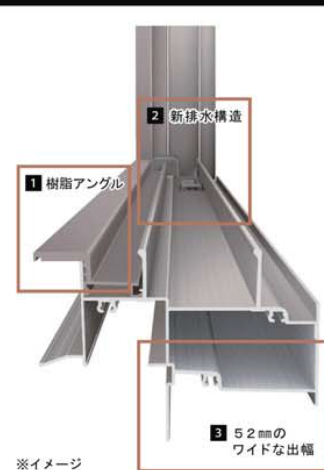
優れた断熱性能はそのまま、より遮熱性を向
上。夏の強烈な日差しもしっかりカットしま
す。一般複層ガラスに比べて約2倍の断熱効
果を発揮します。



熱貫流率	1.39 W/(m ² ・K)
日射熱取得率	40%
可視光透過率	71%
紫外線カット率	82%

※3-16-3の性能値
※算出根拠はカタログを参照してください。

〈遮熱高断熱 Low-E 複層ガラス〉



※イメージ

樹脂アングルを採用した「デュオ枠」

断熱性能

1 結露による内装材の腐蝕を防ぐ樹脂アングル

内装材と接するアングル部に樹脂を採用。
温度差により発生する結露を抑え、結露による内装材の腐蝕を防ぎ、
住まいの長寿命化に貢献します。

アルミアングル 樹脂アングル



＜結露実験＞

アルミアングル部に大量の水滴が見られるのに対し、
樹脂アングル部にはほとんど見られません。

2 水密性能1ランクアップを実現した新排水構造

レール間に溜まった水が見える不快感も解消しました。(対象品種：引違いのみ)



3 52mmのワイドな出幅

通気工法・外装材の厚壁化に対応します。

安心・安全

クレセント「空かけ防止機構」

確実にロックをかけて侵入口を遮断。



トリガーが受けに押され、ロックが解除
されると、クレセントが回り施設されます。

2ロックを標準装備

簡単に侵入させない・侵入しにくいと思わせます。

侵入までの時間を稼ぎ、侵入をあきらめさせる心理効果も期待できます。



デザイン



※各デザイン・カラーは、採用するメーカーに準じます

※記載の商品は参考例です。
実際の商品は採用するメーカーによって異なります

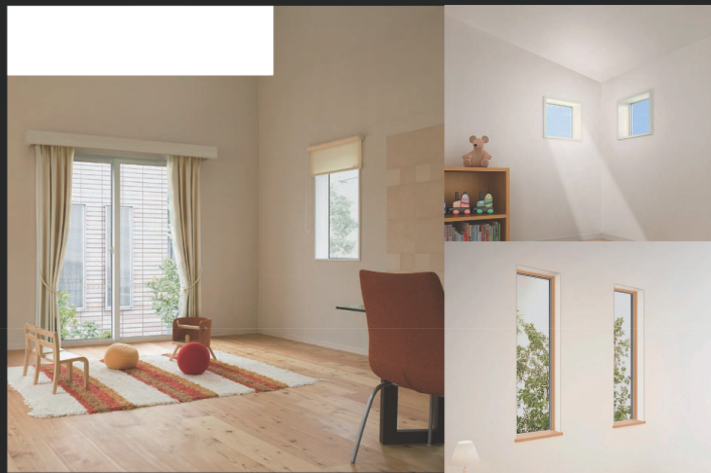
サッシ
sash

DATA

●商品によっては改良な
どにより、仕様・寸法・カ
ラーなどに多少の変更が
生ずる場合がありますの
でご了承ください。
●商品写真は印刷色のため、
現物と若干異なります
ので、実際の商品見本
で確かめください。

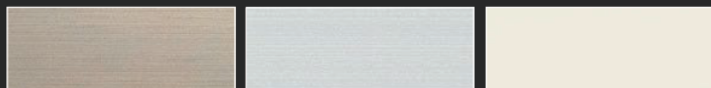
LL 161212

防火専用 サッシBタイプ 防火戸



※イメージ

カラーバリエーション



■ シャイングレー

■ ナチュラルシルバー

■ ホワイト

Low-E 複層ガラス グリーン

断熱性能

特殊金属膜と中空層の
ダブル効果で冬でも暖か。

室内側ガラスにコーティングした特殊金属膜の効果で
一般複層ガラスの約1.7倍の断熱効果を発揮。
太陽熱を取り込みながら、室内の熱を逃がしません。

※一般複層ガラス3+A16+3とLow-E複層
ガラス グリーン6.8+A12+3を比較



室外側

室内側

スマートシナジーシステムが可能にした圧倒的な断熱性能

SMART SYNERGY SYSTEM

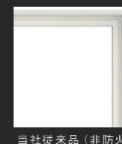
断熱性能



※実際の断面構造と
一部異なります。

1 サッシ枠で障子を隠すフレームイン構造

サッシ枠のラインと障子を
合わせることでフレーム
ラインを隠し、ガラスの
面積の拡大にも成功して
います。断熱性を美しく
する、防火戸A4Fなら
では技術です。



当社従来品（非防火）

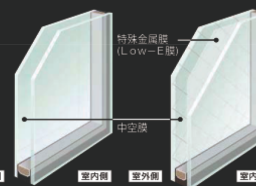


防火戸A4F

2 優れた断熱性能を発揮する高性能複層ガラス

一般複層ガラスの約1.7倍の
断熱効果を発揮する高性能
ガラスを標準装備。また、
UVカット、防犯性に優れた
タイプもご用意。使用場所や
用途に応じてお選びいただけ
ます。

※一般複層ガラス3+A16+3と
Low-E複層ガラス グリーン
6.8+A12+3を比較



室外側

室内側

室外側

室内側

使いやすさ・安心

キッズデザイン

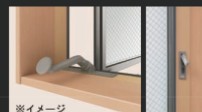
安心・安全

誰もが安心して使える
安全性と操作性。



- 内蔵式オペレーター
- 内蔵式サブロック

構成部品をフレーム内に
内蔵することで、直観的に
わかりやすい操作が実現。



※イメージ

●指はさみ防止構造



※イメージ

障子が完全に閉まる直前に
一旦ストッパー部品で止まる
構造を採用しています。

●インナーピボット構造



※イメージ

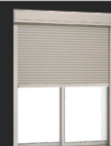
指をはさみにくよう、ピボット
ヒンジを框の中に隠し吊元側の
隙間を小さくしました。

デザイン ■防火戸 個別認定取得済商品

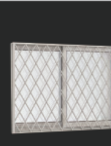
※シャッター付引違い窓は、
シャッターで大臣認定を取得しています。（ガラスは非防火となります。）



■ 単体引違い窓



■ シャッター付引違い窓



■ 面格子付引違い窓



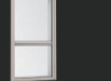
■ F1X窓
(内押縁タイプ)



■ 横すべり出し窓



■ 縦すべり出し窓



■ 上げ下げ窓FS



■ 面格子付



■ 採風勝手口ドアFS

※各デザイン・カラーは、採用するメーカーに準じます

※記載の商品は参考例です。
実際の商品は採用するメーカーによって異なります

断熱サッシ
Insulation sash

防火戸

DATA

●商品によっては改良な
どにより、仕様・寸法・カ
ラーなどに多少の変更が
生ずる場合がありますの
でご了承ください。
●商品写真は印刷色のため、
現物と若干異なりますので、
実際の商品見本で
お確かめください。



キャノピースティ

よこ軸の突き出し窓。
開口角度は約 60 度。
雨や雪の吹き込みを防ぎながら、
適度な換気を行います



トップハング・外倒し窓
ロフトなど高いところでも便
利なオペレーター機能付き窓
もご用意しています。

ヘーベシーベ 2

収納部分を必要としない大型引き戸。
1 枚の引き戸で最大高 3m x 幅 2m
という大型化が可能です。



FIX 窓

単独使用で最大高 3m x 幅 2m が
可能。枠断面は、外開き窓と同じな
ので、連窓・段窓も可能です。



N ドア (縦羽目戸)

3 点ロック機構を採用し、気密性、防犯性を高め
た木製ドア。
全面ガラスの他、ハーフドア、米松の柃目板を張
りこんだシンプルで重厚なドアもラインナップ。



木製サッシ
wooden sash

ヨーロッパ・スタンダード 1 高機能

アルミサッシを凌駕する基本性能

プロファイルウインドーは、高断熱 (Low-E) 複層ガラスが標準です。
木の特徴である抜群の断熱性と高断熱 (Low-E) 複層ガラスの採用により、高い気密性を達成しています。

- ・断熱性と気密性の高さは、抜群の省エネ性能を発揮します。
窓の素材として木の持つ最も大きな魅力、それが断熱性の高さです。住宅の断熱性能が向上するなかで、窓の断熱はより重要なものになっています。
プロファイルウインドーは、この断熱性を活かしながら気密性も高めていくことで、抜群の省エネルギー効果を発揮します。
- ・高い断熱性能で、窓枠の結露を防ぎ、清潔で健康な住まいをつくります。
断熱性の高さは、結露の防止にもつながります。アルミサッシのように窓枠部分が結露することはありません。
結露がないので、カビの発生も抑えることができます。
- ・高い遮音性能は、防音設備に最適です。
気密性能が良いプロファイルウインドーは、遮音性能にも優れているので、音楽室やピアノ室など、数々の実績で評価されています。

種類	耐風圧性	気密性	水密性	遮音性	熱貫流率
ヘーベシーベ窓	S-6 (2800pa)	A-4 (2等級)	W-3 (250pa)	T-1 (T-2) 25dB (30dB)	H-5 (2.33W/m ² ・K 以下)
外開き窓 FIX	S-7 (3600pa)	A-4 (2等級)	W-5 (500pa)	T-1 (T-2) 25dB (30dB)	H-5 (2.33W/m ² ・K 以下)
ドレーキップ	S-7 (3600pa)	A-4 (2等級)	W-4 (350pa)	T-2 (T-3) 30dB (35dB)	H-5 (2.33W/m ² ・K 以下)
折れ戸	S-4 (2000pa)	A-4 (2等級)	W-4 (350pa)	T-1 (T-2) 25dB (30dB)	H-5 (2.33W/m ² ・K 以下)
ドア	S-7 (3600pa)	A-4 (2等級)	W-5 (500pa)	T-1 (T-2) 25dB (30dB)	H-5 (2.33W/m ² ・K 以下)

遮音性で、遮音ガラスを使用の場合、遮音性能が1ランク上がります。
熱貫流抵抗値は高断熱 (Low-E) ガラスを使用の場合です。

アイランドプロファイル

DATA

●商品によっては改良などにより、仕様・寸法・カラーなどに多少の変更が生ずる場合がありますのでご了承ください。
●商品写真は印刷色のため、現物と若干異なりますので、実際の商品見本でお確かめください。

171101

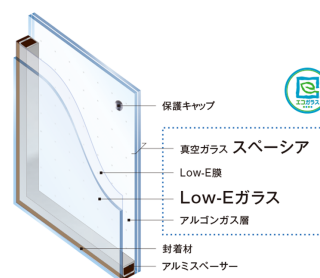
WIO・スペーシア

強化ガラス・耐熱ガラス
…高性能ガラスによる室内環境の向上

スペーシア+A12+パイロクリア

パイロクリアはJIS R 3206の強化ガラスで、強度はフロート板ガラスの6倍以上、一般の強化ガラスの2倍以上も有する。

構造図



ガラス
glass



パイロクリア6.5ミリ 網入板ガラス6.8ミリ

	呼び厚さ (ミリ)	透明／ 不透明	ガラス構成 (ミリ)	熱的性能			寸法	
				熱貫流率	日射熱取得率	遮蔽係数		
			← 室外側 室内側 →	W/(m²・K)	η	S・C	最大 (mm)	最小 (mm)
				冬	夏	夏		
スペーシア21 断熱クリア 超高断熱	18.2	透明	3 9 3 0.2 3	0.91	0.58	0.66	2400×1,500	350×200
		不透明	3 9 3 0.2 3				1,800×1,200	
	21.2	透明	3 12 3 0.2 3	0.85	0.58	0.66	2,400×1,500	350×200
		不透明	3 12 3 0.2 3				1,800×1,200	
	21.2	透明	4 9 3 0.2 5	0.91	0.57	0.64	2,400×1,500	350×200
ペアマルチスーパー クリアS (参考)	18	透明	3 12 3	1.7	0.61	0.70	-	-

DATA

●商品によっては改良などにより、仕様・寸法・カラーなどに多少の変更が生ずる場合がありますのでご了承ください。
●商品写真は印刷色のため、現物と若干異なりますので、実際の商品見本でお確かめください。

WIO
スペーシア

□ガラス黒板



探求

表現

共有

子供たちが落書き感覚で書く・描くことの楽しさを覚え習慣を身につけます。家族が集まる共有スペースの壁面に配し、子供の気持ち・考え方が家族に同じコミュニケーションの道具となります。

□移動机



探求

表現

共有

家中、あるいは外部も容易に移動させながら、あらゆる場所が勉強空間となり、さらに、母親の見える場所に居たいという子供の気持ちに答えられ安心して机に向かえます。
また、このサイズは1週間分の教材を収納することができ、子供たちのスケジュール管理能力なども養えます。

□回転本棚（ホワイト/木目調）



探求

共有

置き型タイプのこの本棚は共用スペースに置く事を目的とし、日常的に邪魔にならない場所に配置でき、かつ存在感があり、子供たちの本への意識が自然と高まります。
また、面出しで本を収納することもでき、小さなころから本への興味を持たせることができます。

□ルーブルミラー



共有

自然な色を映し出す高透過ガラスを使用した鏡。空間に広がりを与え、狭い空間を広く見せつつ、死角も無くします。
母親のいるキッチンから階上の様子など、いつでも家族の気配を感じさせます。



標準設備

□本棚階段



探求

共有

家中いたる所に本棚を置くという考えにおいて、日常動線の中で視線を上下に動かす階段は自然な動作で手に取りやすい本棚となります。

親が読む本は上段に、子供が読む本は下段に。子供達は大人との違いを感じつつ、親が考えている事を学んでいきます。

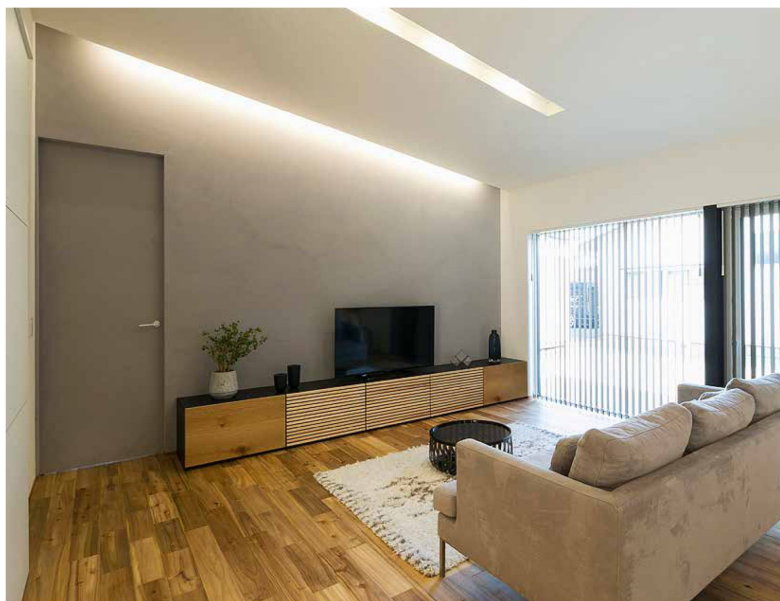
頭のよ〜子が育つ家®SS60
オリジナルプロダクト

DATA

●商品によっては改良などにより、仕様・寸法・カラーなどに多少の変更が生ずる場合がありますのでご了承ください。
●商品写真は印刷色のため、現物と若干異なりますので、実物の商品見本でお確かめください。

F/S FULL STEALTH

フルステルス



KF-1型

表面材を無化粧の下地にしているF/Sシリーズは、使う人の好みや目的に合わせて自由に仕上げる事が可能です。
片面だけクロス貼りにして戸襖にしたり、アンティーク塗料で塗りつぶしてカフェ風にしたたり、使い方は十人十色。
自分らしい表現ができるF/Sでドアの可能性が広がります。

Design Variation

KF-7型B面：オレフィンシート仕様／エコシート仕様

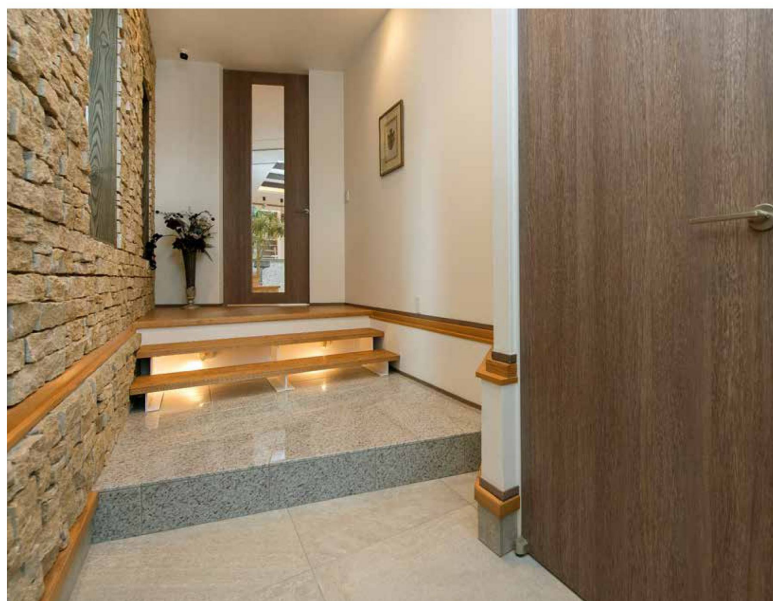


KF-1型
両面下地タイプ



KF-7型
片面下地 + 片面化粧材仕上げタイプ

CUBE キューブ



CF-1型／CG-3型 (IG)

2005年のフルハイトドア® 誕生以来、常に進化を遂げながら今に続く定番モデルです。
金物を極力目立たせず、無駄を省いたシンプルなスタイルは、樞ドアを中心とした
華美な装飾が主流であった当時の日本のドアデザインに革命をもたらしました。

Design Variation

オレフィンシート仕様



CF-1型



CF-4型
※スリット手摺付

CF-6型

CG-0型

CG-1型

CG-2型

CG-3型

CG-4型
※スリット手摺付

CG-7型
※前面にラバー
裏面フラット

CG-8型

CG-9型

内装建具
interior fittings

KAMIIYAコーポレーション

DATA

●商品によっては改良などにより、仕様・寸法・カラーなどに多少の変更が生ずる場合がありますのでご了承ください。
●商品写真は印刷色のため、現物と若干異なりますので、実際の商品見本でお確かめください。

システムキッチン

家族の真ん中にキッチンがある暮らし。
料理で紡がれる家族の時間を、アレスタで。



CG合成によるイメージ画像です。
現場調製品、シリーズ外選定品に関しては表現していません。

■ 扉カラー

ストリーク

K60U : 木目アッシュラック B60U : 木目アッシュラック R60U : 木目アッシュラック C70U : 木目アッシュラック U70U : 木目アッシュラック I70U : 木目アッシュラック H70U : 木目アッシュラック

クオリティウッド

G620 : 木目アッシュラック B620 : 木目アッシュラック P620 : 木目アッシュラック W620 : 木目アッシュラック R630 : 木目アッシュラック Y630 : 木目アッシュラック W630 : 木目アッシュラック A640 : 木目アッシュラック U640 : 木目アッシュラック C640 : 木目アッシュラック N640 : 木目アッシュラック I640 : 木目アッシュラック

パール

G620 : 木目アッシュラック B620 : 木目アッシュラック P620 : 木目アッシュラック W620 : 木目アッシュラック R630 : 木目アッシュラック Y630 : 木目アッシュラック W630 : 木目アッシュラック A640 : 木目アッシュラック U640 : 木目アッシュラック C640 : 木目アッシュラック N640 : 木目アッシュラック I640 : 木目アッシュラック

ソリッド

G620 : 木目アッシュラック B620 : 木目アッシュラック P620 : 木目アッシュラック W620 : 木目アッシュラック R630 : 木目アッシュラック Y630 : 木目アッシュラック W630 : 木目アッシュラック A640 : 木目アッシュラック U640 : 木目アッシュラック C640 : 木目アッシュラック N640 : 木目アッシュラック I640 : 木目アッシュラック

クリエ

G620 : 木目アッシュラック B620 : 木目アッシュラック P620 : 木目アッシュラック W620 : 木目アッシュラック R630 : 木目アッシュラック Y630 : 木目アッシュラック W630 : 木目アッシュラック A640 : 木目アッシュラック U640 : 木目アッシュラック C640 : 木目アッシュラック N640 : 木目アッシュラック I640 : 木目アッシュラック

ベーシックカラー

D60E : ディープブルー Y60E : ディープブルー W60E : ディープブルー U61E : ディープブルー N61E : ディープブルー

ベーシックウッド

D60E : ディープブルー Y60E : ディープブルー W60E : ディープブルー U61E : ディープブルー N61E : ディープブルー

ワークトップ人造大理石

0M : ベンチマークホワイト

シンク 人造大理石

E : 1.2m x 0.7m I : 1.4m x 0.7m N : 1.6m x 0.7m

取手 ※取手もお選び頂けます。

Q : 1.2m x 0.7m U : 1.4m x 0.7m V : 1.6m x 0.7m

キレイシンク

色も形もキレイなシンクは、簡単お手入れでキレイが保てます。

まな板スタンド付ワイヤーポケット

排水口のリングをなくし、汚れが溜まりやすい溝がないので、お手入れが簡単です。

でまなし排水口

※表示寸法は内寸法です。深さ約19.5cm ※水栓の位置は左右が選べます。

シンク用キャビネット

包丁差し

スライdstッカー (ポケットなし)

コンロ用キャビネット

※2口コンロ用。なし用タイプもご用意しています。

スライdstッカー (ポケットなし)

食器洗い乾燥機用キャビネット

スライdstッカー 3段引出し 浅型用 (ロング扉)

人造大理石トップ

インテリアに合わせてカラーコーディネート。耐久性にも優れた人造大理石トップです。

水栓金具

オールインワン水栓金具OSタイプ・エコハンドル

JFAD466SYXJG5J

ガスコンロ

フェイス・シルバー トップ・グレー

レンジ・なし

3口コンロ・ホーロー・トップタイプ (排水口近接グリル)

H1633A09VJX

レンジフード

別売品：化粧パネル・金属扉板 (写真は化粧パネルです。)

シルバー 加熱機能連動なし

ASRタイプ

ASR931SILJ

食器洗い乾燥機

食器収納点数：40点 (約5人分) 運転コース：6コース

浅型タイプ (扉材仕様)

NP45RS7WJGJ

キッチンパネル

油污れが簡単に落とせて、お手入れしやすい。カラーやデザインのバリエーションも豊富にご用意しています。

引出し仕様

ロングスライド引出しで、収納力がさらにアップ。奥のものも出し入れ簡単。

メラミン扉板

ソフトモーションレール (ロングスライド引出しタイプ)

選べる取手

取手のカラーと形を選んで、コーディネートを自在にアレンジできます。

扉キャッチ機構

揺れを感じると、ストッパーが下りて扉をロック。収納物の落下や飛び出しを防ぐ安心機能です。揺れが収まると自動的にロックを解除します。

ワークトップ高さ

カウンター高さ 85cm

身長160cm

ワークトップのおすすめの高さは、身長(cm)÷5+5cmが目安です。

扉のお手入れラクラク

汚れが拭き取りやすく、お手入れが簡単な扉です。

※裏にお使いいただくために、やわらかい布でお手入れしてください。

※各デザイン・カラーは、採用するメーカーに準じます

DATA

●商品によっては改良などにより、仕様・寸法・カラーなどに多少の変更が生ずる場合がありますのでご了承ください。

●商品写真は印刷色のため、現物と若干異なりますので、実際の商品見本でお確かめください。

※記載の商品は参考例です。
実際の商品は採用するメーカーによって異なります

システムバスルーム 1616サイズ

手軽にリラックスでき、いつもキレイ。
もっと、お風呂が好きになるバスルーム。



CG合成によるイメージ画像です。

lixil

■ 壁パネルカラー アクセント張り

77センチ幅 88センチ幅 (縦面)



77センチ幅 88センチ幅 (横面)



■ 浴槽カラー DRP



■ エポロンカラー



■ 床カラー 単色



フルフォールシャワー

手軽にオーバーヘッドシャワーの心地よさ。



まる洗いカウンター

たっぷり置いて、まる洗い。裏までキレイ。



キレイサーモフロア

スポンジでお掃除ラクラク。寒い冬場でも、冷やっとなない。



くるりんポイ排水口

浴槽排水を利用した強い水流で、汚れを流す。



サーモバスS

お湯が冷めにくい、浴槽保温材と保温組フタの“ダブル保温”構造。



エコペンチ浴槽

※3タイプから選択可能。ストレートライン浴槽、ラウンドライン浴槽。



洗い場側水栓

コンパクトブッシュ水栓。



シャワーヘッド

カラーバリエーション。

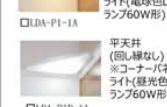


カウンター



天井&照明

平天井(凹み線なし) ※コーナーパネルライト(電球色LEDランプ60W形)。



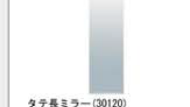
換気設備

200V 常時換気機能付 100V 換気乾燥暖房機。



ミラー

タテ長ミラー (30120)。



収納



ドア

カラーバリエーション。本体カラー。



スライドバー

フルフォールスライドバー(メタル調)。



タオル掛

TB-400E-K。



※各デザイン・カラーは、採用するメーカーに準じます。

●商品によっては改良などにより、仕様・寸法・カラーなどに多少の変更が生ずる場合がありますのでご了承ください。
●商品写真は印刷色のため、現物と若干異なりますので、実際の商品見本でお確かめください。

※記載の商品は参考例です。
実際の商品は採用するメーカーによって異なります。

ドレッシング

洗面ドレッシング

奥行530mmタイプ W=900mm

洗面化粧台
washbowl



※イメージCGのため実際の仕様とは異なる場合がございます。

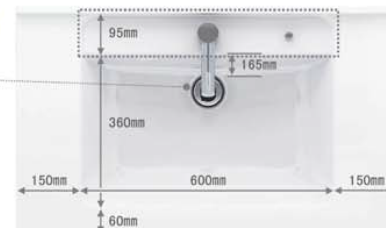
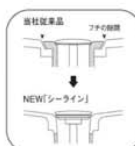
カウンター

継ぎ目がなく、お手入れしやすい
「洗面ボール一体型カウンター」

【ささっと排水口】



掃除しにくかったフチの
スキマをなくしました。



ボール容量: 12L

写真は幅900タイプイメージ

水に濡れたものを置くのに便利な
「ウェットエリア」



【ウェットエリア】

石鹸や濡れ物など、カウンターに
置きたくないものを置けるエリア。
おそうじにも配慮。



水栓まわりを
3度傾斜設計にし、
おそうじにも配慮。

ミラー

■3面鏡（新LED照明付・ミドルパネル）



新LED照明3面鏡
ミドルパネル



イメージ

【すっきり家電収納】
ミラー内部にコンセントを設置しているので
収納したまま充電できます。

くもリハット! (センターミラーのみ)



水栓

■マルチシングルレバーシャワー



カチット水栓



吐水口部分を引き出せば、
ボール掃除もラクラク。



お湯と水との流量を
クリック感でお知らせ。

扉柄

住まいのインテリアに合わせてコーディネートできる扉柄

■扉柄 タイプB

オープンボックス木目



NEW
□ソフトウォールナット柄



NEW
□ソフトオーク柄

アルペロ柄



□アルペロブラック柄(光沢)



□アルペロホワイト柄(光沢)



□ホワイト



ライン取っ手

■扉柄 タイプC

フロアキャビネット

■開き扉+引出し(W900)



タオル掛け

■タオル掛け



ライン取手への
脱着式です。

※各デザイン・カラーは、採用するメーカーに準じます

※記載の商品は参考例です。
実際の商品は採用するメーカーによって異なります

3
面鏡 洗面化粧台
W900

DATA

●商品によっては改良などにより、仕様・寸法・カラーなどに多少の変更が生ずる場合がありますのでご了承ください。
●商品写真は印刷色のため、現物と若干異なりますので、実際の商品見本でお確かめください。

1771101

トイレ 【ウォシュレット一体形便器】

ウォシュレット一体形便器



画像はイメージです



汚れがcaくれる場所がない



TOTO独自の
新技術

お掃除しやすさを究めたTOTO独自のフチ形状「スゴフチ」奥までぐるっとフチなしだから、お手入れカンタン。

汚れが付きにくく、落ちやすい



陶器表面の凹凸を100万分の1mmのナノレベルでツルツルにした「セフィオンテクト」加工。汚れが付きにくく、落ちやすいTOTO独自の技術です。

すき間汚れも見逃さない



便器とウォシュレットのすき間汚れをふき取る「お掃除リフト」。ニオイの元になる汚れを残しません。

停電の時も安心



便器の右側に格納している手動レバーを引っ張ることで、停電の時でも水を流せます。(乾電池は不要です)

使う前のひと工夫「プレミスト」



便座に座ると、自動でプレミストをふきつけます。水と相性のよいセフィオンテクトだから、ミストが便器表面に広がり、汚れをつきにくく、落ちやすくします。「セフィオンテクト」汚れが入るすき間もないほどツルツルな陶器表面です。

手洗ラクラク「深ひろボウル」



ボウルを深く大き化したから、水はねしにくく、気持ちよく手洗いができます。大人から子供も使いやすい、床面から790mmの高さに設計。

アクセサリ



Color Variation



※は受注生産品となります。納期は約2週間(大型連休除く)かかります。

機能一覧

プレミスト	セルフクリーニング	オートパワー脱臭	脱臭
グリーン便座	グリーンノズル	抗菌	eco小ボタン
タイマー節電	おまかせ節電	おしり洗浄	やわらか洗浄
ビデ洗浄	ムーブ洗浄	水調調整	洗浄位置調整
お掃除リフト	便ふき着脱	ノズルお掃除機能	便座・便ふきソフト閉止
オート便器洗浄※	リモコン便器洗浄	暖房便座	節電センサー
リモコン	停電時安心設計	トルネード洗浄	

「ウォシュレット」はTOTOの登録商標です
※男子小用時(立ち姿勢)にはオート便器洗浄しません

ウォシュレット一体形洗浄便器

DATA

●商品によっては改良などにより、仕様・寸法・カラーなどに多少の変更が生ずる場合がありますのでご了承ください。
●商品写真は印刷色のため、現物と若干異なりますので、実際の商品見本でお確かめください。

※各デザイン・カラーは、採用するメーカーに準じます

※記載の商品は参考例です。
実際の商品は採用するメーカーによって異なります

Floor Tile Selection | 床タイル セレクション



Sシリーズ



MD-300S/A



MD-300S/B



MD-300S/D



MD-300S/E



MD-300S/04

Mシリーズ



MD-300M/81



MD-300M/82



MD-300M/86



MD-300M/87



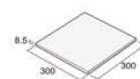
MD-300M/88

C.S.R:0.59

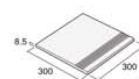
外床推奨工法 圧着張り工法 内床推奨工法 接着剤張り工法 外壁推奨工法 スタッ工法(5mmクシ目ビブラート・目地詰め)

形状名	品番	目地共寸法 (mm)	厚さ (mm)	入数 (ケース)	実寸法 (mm)	重量 (kg/ケース)
300角平	MD-300S/A~E・01~07	—	8.5	12枚	300×300	23
300角平	MD-300M/81~88	—	8.5	12枚	300×300	23
300角平階段	MD-301S/A~E・01~07	—	8.5	12枚	300×300	23
300角平階段	MD-301M/81~88	—	8.5	12枚	300×300	23

形状図



300角平



300角平階段
(溝の数は5本です)

※各デザイン・カラーは、採用するメーカーに準じます

※記載の商品は参考例です。
実際の商品は採用するメーカーによって異なります

DATA

●商品によっては改良などにより、仕様・寸法・カラーなどに多少の変更が生ずる場合がありますのでご了承ください。
●商品写真は印刷色のため、現物と若干異なりますので、実際の商品見本でお確かめください。

171101

An illustration of two women standing in a room. The woman on the left has red hair and is wearing a blue and white striped shirt, pointing her right index finger upwards. The woman on the right has dark hair and is wearing an orange shirt with a white wavy pattern, with her hands raised in a questioning gesture. The room features several light fixtures: a bowl-shaped fixture on the left, a large blue and white striped pendant in the center, a small cylindrical pendant to the right, and another bowl-shaped fixture on the far right. A horizontal line across the middle of the image suggests a ceiling or a partition.



- ### LEDダウンライト LED内蔵

【施設タイプ マイルド配光】

壁面上部まで光をまわし、
やわらかく明るさが広がります。




筒灯が
乳白
カバー

発光部が直接視界に入らないように、
乳白カバーを採用。
消灯時もすっきりとした美観で、
空間に収まります。

高気密SB形ダウンライト

断熱施工天井専用のダウンライト。
パッキンで室内の気密性をアップ。
ブローイング工法とマット敷工法の断熱材に
施工でも、断熱遮音効果を損ないません。
さらにパッキンで空気や音をもとにくくります。



断熱材で覆えます

ブローイング工法



気密パッキンで
気密性アップ

マット敷工法



○LSEB9502LE1 (100V)

○LSEB9501LE1 (100V)

○LSEB9500LE1 (100V)

LED内蔵・電源ユニット内蔵
埋込穴φ100・埋込高80
●枠(ボア付)つや消し
●光源寿命40000時間(光束維持率70%)
60形電球1灯器具相当/55度までの傾斜天井に
取付可能/適合リニューアブルプレート LKG02000
LKG02001・LKG02004・LKG02005

- 調光操作不可
 - 配光については斜天井対応になっていません。
 - 施工時、埋込高さは80mm必要となります。
 - 直下近接限度10cm
- 固有エネルギー消費効率108.8 lm/W (490 lm・4.5W)

LED光源
不可
LED内蔵

調光
不可

拡散
マイルド

商品税
¥100

数値は暫定値です。

注)ユニット交換はできません。



※ビルトインガレージ（2ヶ所）（3F住宅に限る）



○LSEW5028LE1 (100V)

LED内蔵・電源ユニット内蔵
埋込穴φ100・埋込高80
●アルミ枠(ホワイトつや消し)
●光源寿命40000時間(光束維持率70%)

60形電球1灯器具相当/55度までの傾斜天井に
 取付可能/適合リニューアールプレート LGK02010
 LGK02011
 ●調光操作不可
 ●配光については斜天井対応になっていません。
 ●施工時、埋込高さは80mm必要となります。
 ●直下近接限度10cm
 固有エネルギー消費効率100.0 lm/W (450 lm・
 4.5W)

LED交換不可 調光不可 拡散マイルド 標準消費電力100W



※3F住宅（2ヶ所）



○LSEB4030LE1 (100V)

○LSEB4029LE1 (100V)

○LSEB4028LE1 (100V) 昼白色 (5000K) Ra83 消費電力4.5W 入力電流0.08A

LED内蔵・電源ユニット内蔵

LED内蔵・電源ユニット内蔵
幅135・高135・出しろ90・重0.5kg
●アクリルカバー（乳白つや消し）
●光源寿命40000時間（光束維持率70%）
60形電球1灯器具相当
●調光操作不可
●写真方向以外取り付け不可
固有エネルギー消費効率102.2 lm/W (460 lm・4.5W)

LED調光不可
LED調光不可
LED調光不可



○LSEB7108LE1 (100V)

LED内蔵・電源ユニット内蔵
幅450・高65・出しろ64・重0.6kg

●プラスチックカバー(乳白)
●レイコート仕様(カバー)
●光源寿命40000時間(光束維持率70%)

15
型
光
灯
箱

スイッチ付/コンセント付 [1000Wまで]/15形
直管蛍光灯1灯器具相当/壁面(縦・横向き)・
天井面取付専用/両面化粧タイプ
●調光操作不可
固有エネルギー消費効率88.4 lm/W (840 lm・

9.5W)
キレイコート

**キッチンライト
両面化粧タイプ**

対面型キッチンにぴったり。
両面をきれいに仕上げてあります。



The diagram shows a cross-section of a kitchen with two people facing each other at a counter. A light fixture is mounted on the ceiling between them, with a yellow cone of light illuminating the counter area. A speech bubble from the person on the left says "こちらから
照てるタイプ" (This is the type that shines from here).

※記載の商品は参考例です。
 実際の商品は採用するメーカーによって異なります

●商品によっては改良などにより、仕様・寸法・カラーなどに多少の変更が生ずる場合がありますのでご了承ください。

●商品写真は印刷色のため、現物と若干異なりますので、実物の商品見本でお確かめください。

□3.5型カラーTVインターホン



カラーカメラ付玄関機

2C





カラーモニター付親機

AC100V→

1画面
録画

ワンタッチ
ズーム

夜も
カラー

3.5型
カラー

玄関
モニター

ハンズ
フリー

夜間
表示灯

プルス
トーク

送話
表示灯



シンプル操作。



録画再生は
ワンタッチ。



来訪者をズーム
アップして確認。



夜もカラーで
しっかり確認。

□階段・手摺(オリエント／エポルカフロア)

●踏板



●MYW色
●LS色
●BN色
●FM色
●BC色
●RW色

●丸棒手摺



RW色
ロイヤル
ウォール



- 表面は、フロアと同じEBコーティングを施しており、傷に強く、美しさが持続します。
- 踏板には、2本の特殊樹脂モールを埋め込んでおり、視覚での確認が容易で、お年寄りにも優しいデザインとなっております。
- 段鼻(踏板の先)は、優しいR加工仕上げとなっております。
- 手摺には、握りやすいエンボス加工のシートを採用、子供にも安心の製品となっております。

□フローリング



RW色
ロイヤル
ウォール



Bi色
ピアノコ
トスカナ



BN色
パウア
ノーチェ



LS色
リビング
シカモア

傷に強い
ワックス不要
美しさ長持ち

LS色



森林資源を有効に活用する
環境配慮型フローリング。
日常生活で床材の受ける様々な傷の発生に対して
大幅にメンテナンスの手間も軽減します。

MYW色
(プランクウォールナットホワイト色)

FM色
(フォーシェンズメープル色)

BC色
(プランディチェリー色)

MTW色
(ミスティークホワイト色)

MTB色
(ミスティークブラウン色)

MTG色
(ミスティークグレー色)

MTD色
(ミスティークダーク色)

引っ掻き傷



掃除機をかけた後、ペットを歩くなどの日常生活で頻りに発生する引っ掻き傷・擦り傷・白化傷などにEBコーティング層が効果を発揮します。

衝撃落下傷



掃除機をかけた後、ペットを歩くなどの日常生活で頻りに発生する引っ掻き傷・擦り傷・白化傷などにEBコーティング層が効果を発揮します。

洗面・トイレ床材

アンモニア対策済



耐アンモニア試験
清部に18%アンモニアを滴下後24時間放置

Bi色
(ピアノコトスカナ)

EB (Electron Beam:電子線) コーティング技術



電子線を照射することにより、樹脂を硬化させる技術。ウレタンやUV樹脂コーティング製品に比べ、「傷や汚れ、日光などに強い」。高耐久で実用性能、品質安定性能に優れた次世代型環境対応技術。

美しさ長持ち



直射日光や熱・湿度による劣化や変色、クラックなどを抑制し、しかも耐摩耗性にも優れているため、美しさを保ってくれます。

キャスター傷



※各デザイン・カラーは、採用するメーカーに準じます

※記載の商品は参考例です。
実際の商品は採用するメーカーによって異なります

その他
et cetera

各種設備

DATA

●商品によっては改良などにより、仕様・寸法・カラーなどに多少の変更が生ずる場合がありますのでご了承ください。

●商品写真は印刷のため、現物と若干異なりますので、実際の商品見本でお確かめください。

www.kajii.jp 571111

□バルコニー



□分電盤・コンセント・スイッチ



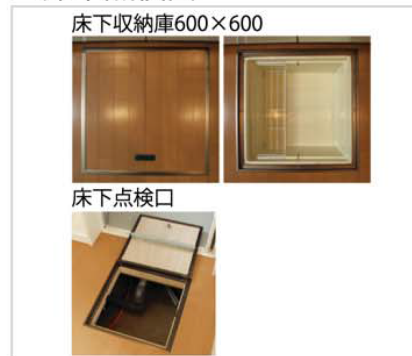
□火災警報器(10年電池式)薄型



□トイレ収納



□床下点検口



□クロス(天井・壁)



□防虫・防蟻処理



□外部水栓



※各デザイン・カラーは、採用するメーカーに準じます

※記載の商品は参考例です。
実際の商品は採用するメーカーによって異なります

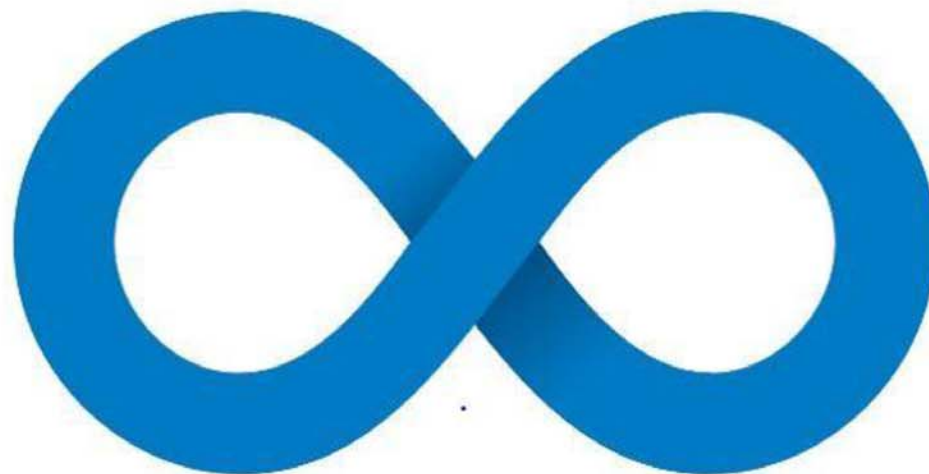
その他
et cetera

各種設備

DATA

●商品によっては改良などにより、仕様・寸法・カラーなどに多少の変更が生ずる場合がありますのでご了承ください。
●商品写真は印刷色のため、現物と若干異なりますので、実際の商品見本でお確かめください。

LI_161212



SSTECH inside

<ご注意>

掲載された写真、図面に示されたデザイン、プランは意匠登録させています。
これらの全部、もしくは一部を無断使用する事は固くお断りいたします。
また類似のデザイン、プランも特許侵害となる可能性がありますので
お気をつけください。使用を希望する方はお問合せ願います。

意匠登録 1699621/1699622

■問合せ先:一般社団法人四十万未来研究所 info@shijima-mirai.or.jp